

古呂奈次郎の
なるほど、そうやったんか！

『なぜ、皮膚から感染しないの・・・？』



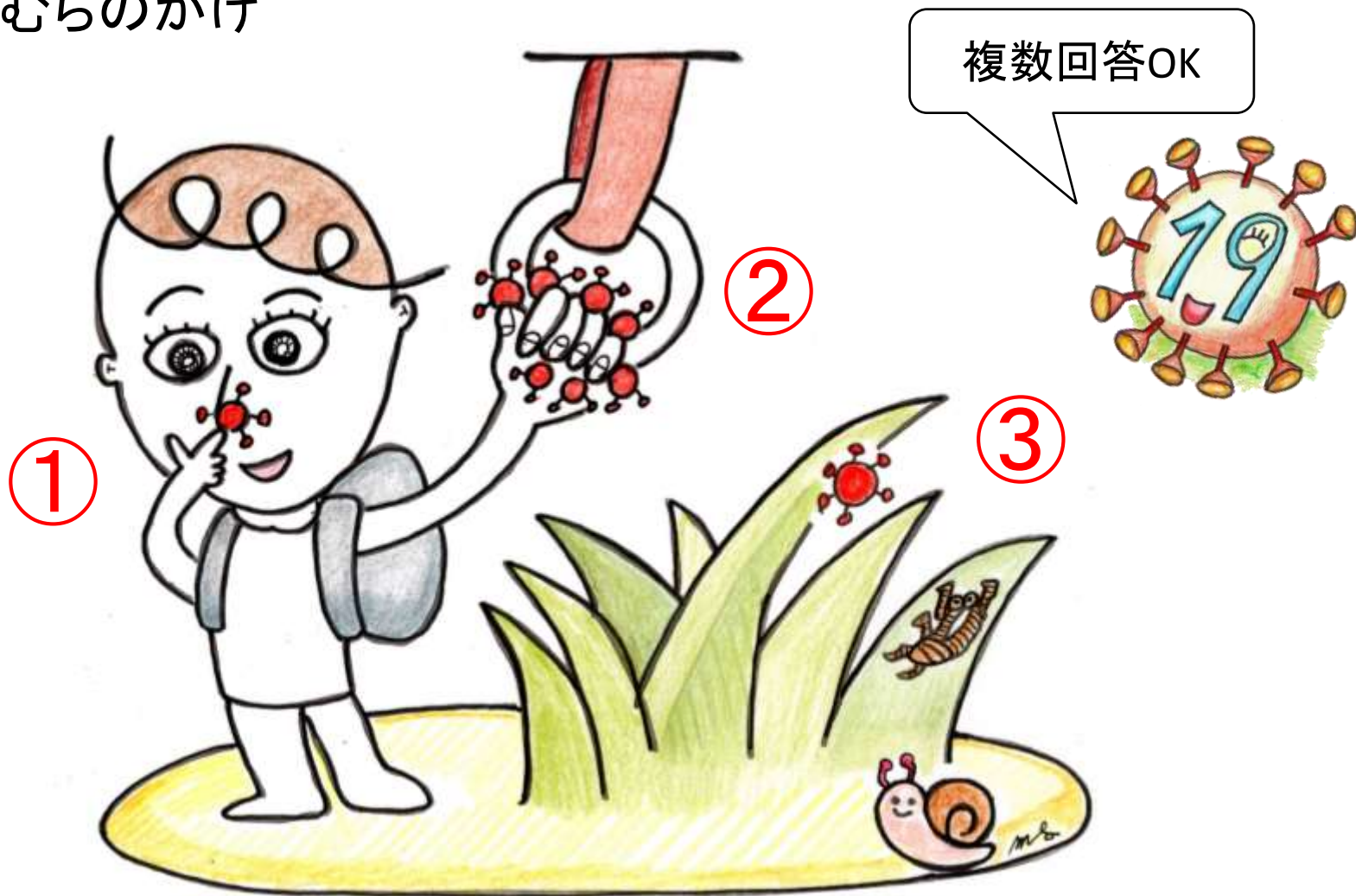
令和二年七月二十八日(火)

✦ 日本赤十字豊田看護大学
下間正隆

(Infection Control Doctor)

新型コロナウイルスは、どこで生き延びていくのでしょうか？

- ① 感染した人間の体の中
- ② 電車の吊り革やドアノブなど、人が触ったところ
- ③ 草むらのかけ



答えは
①の「人間の体の中だけ」



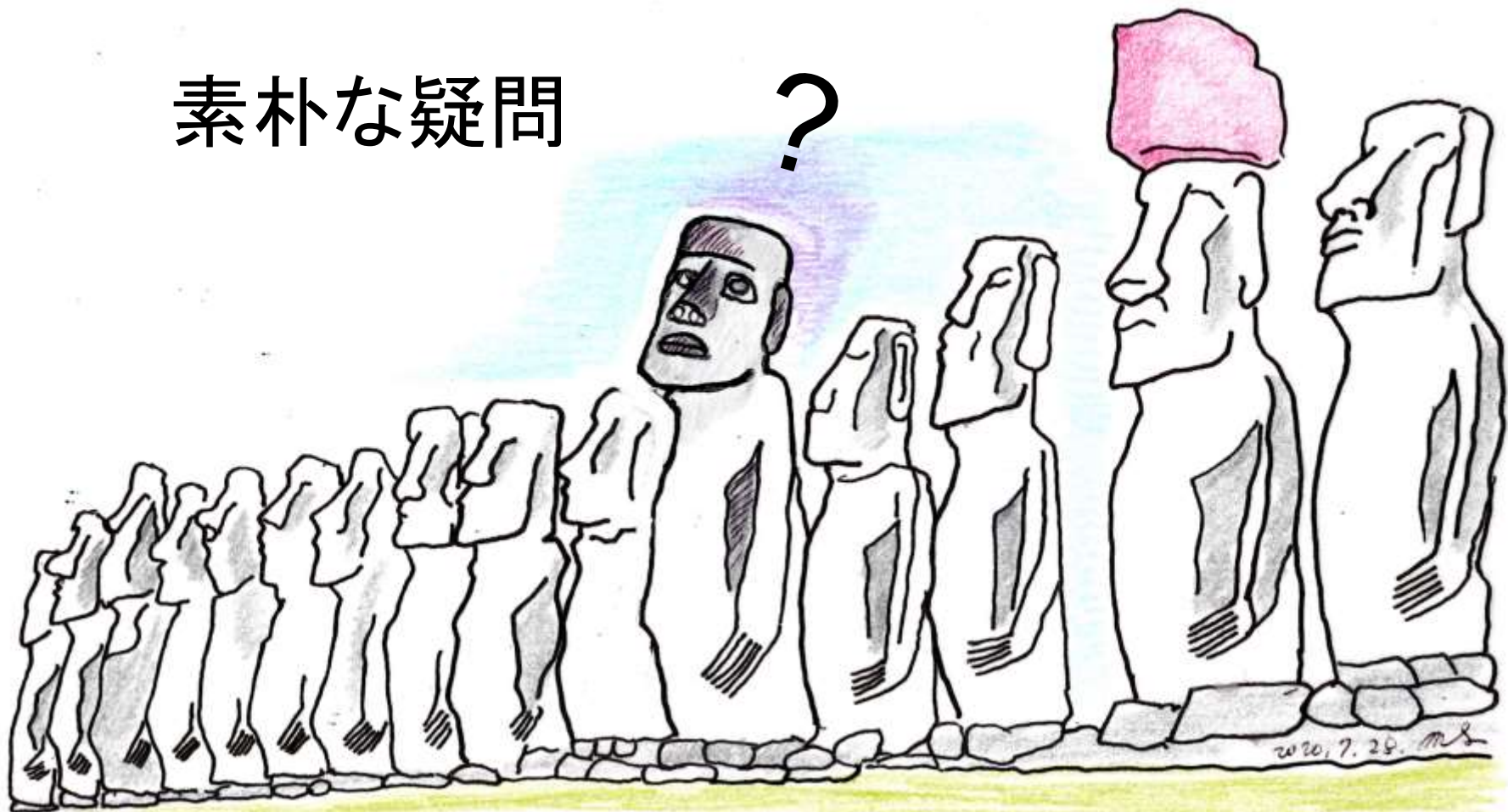
コロナは一人では、生きていけません。
蝉より短い、せいぜい三日の命です・・・

コロナを運ぶのは、人間だけ

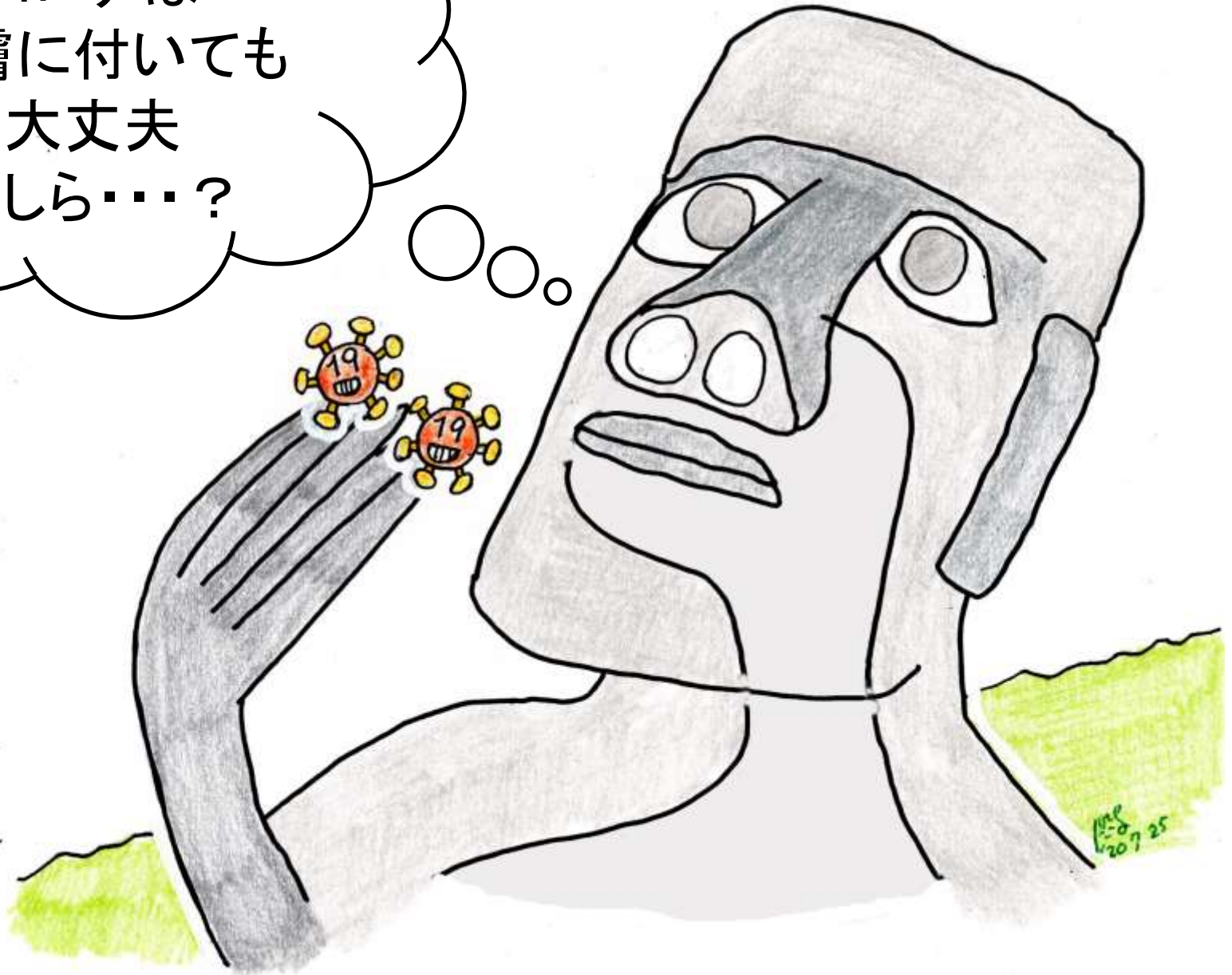


20.7.10.

素朴な疑問 ?

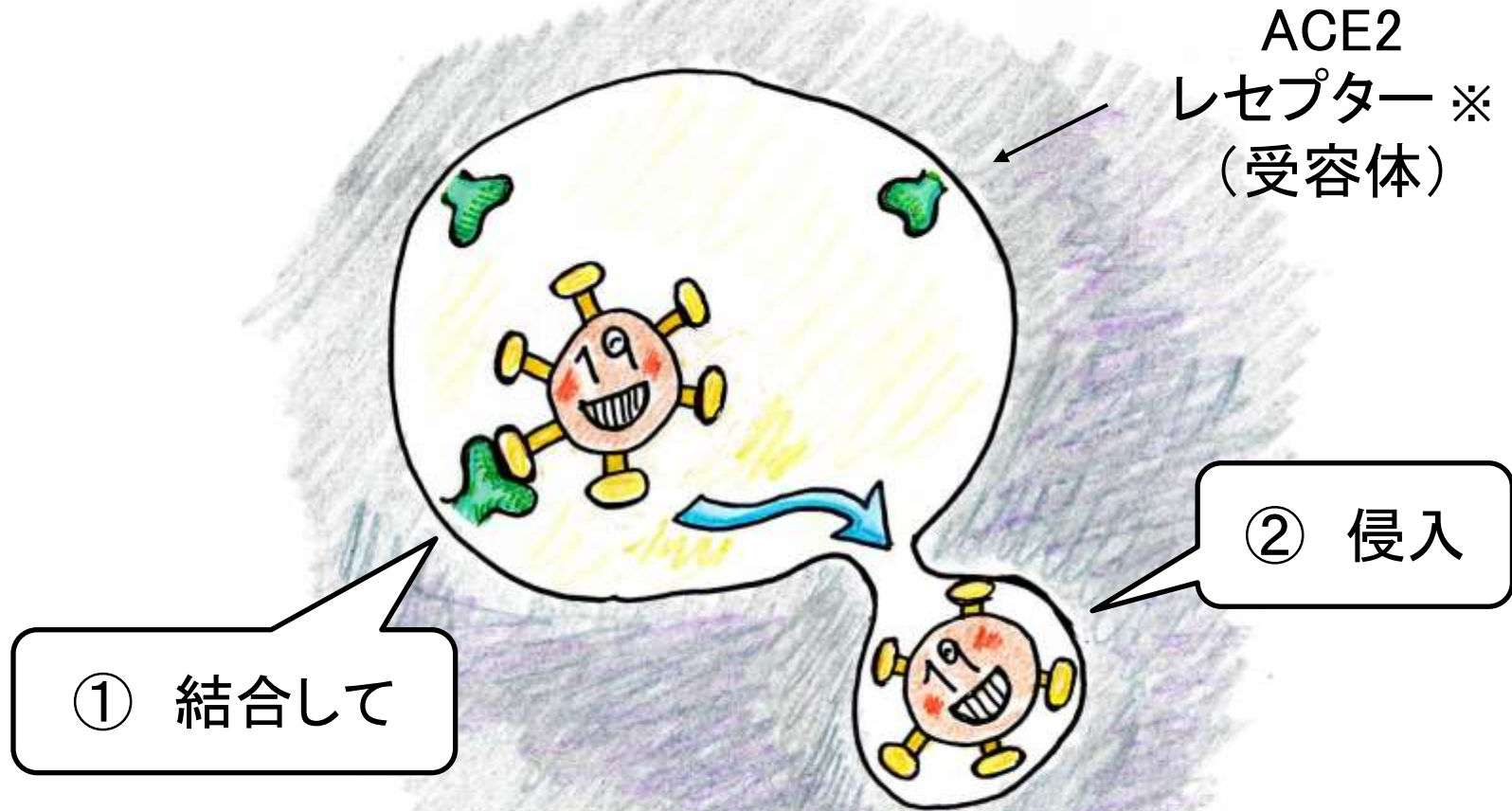


コロナは
皮膚に付いても
大丈夫
かしら……？



11/25
2020

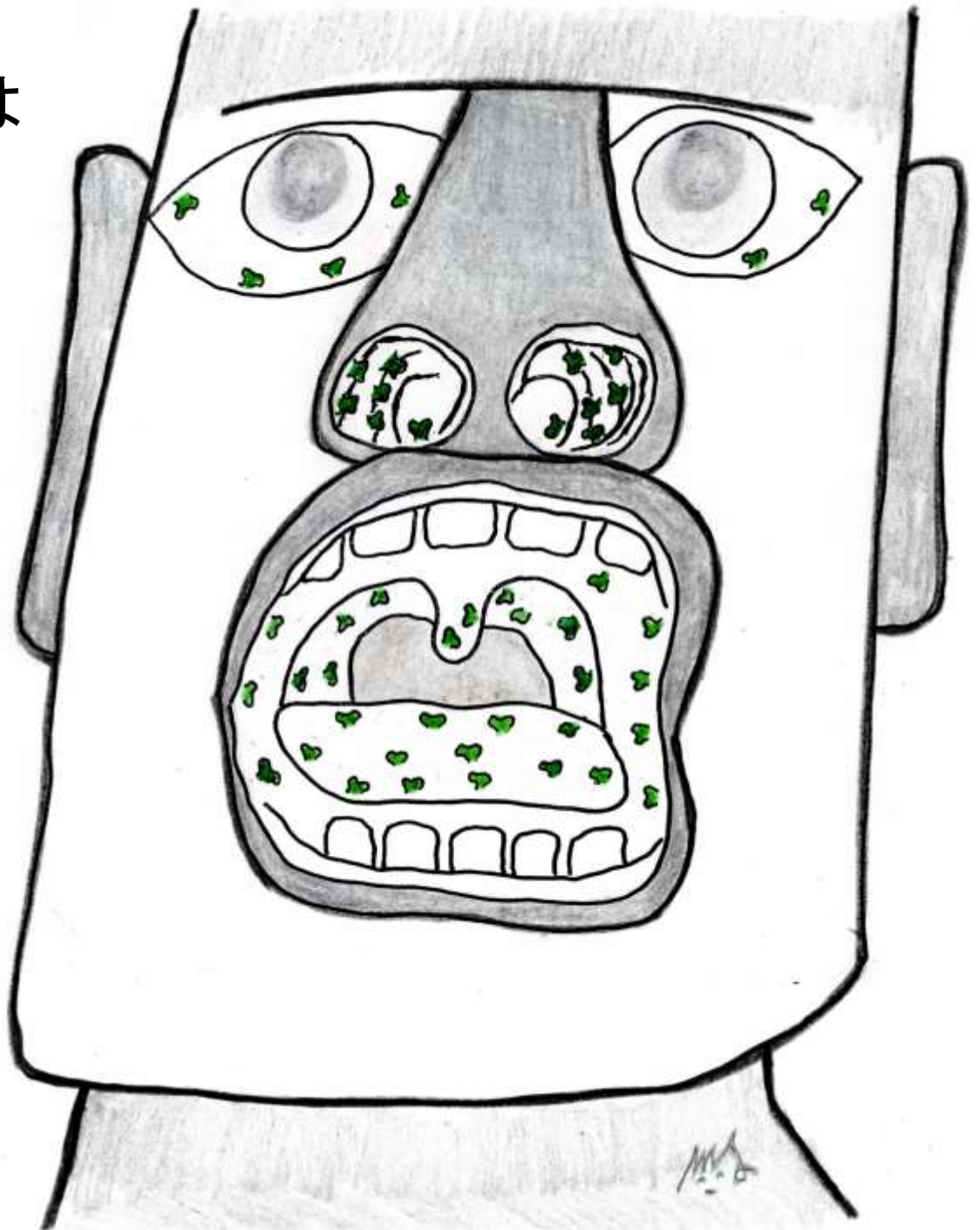
コロナは、レセプターに結合して、体の中に侵入する



※ Angiotensin-Converting Enzyme 2
アンジオテンシン変換酵素2
本来は、血圧の調節に係るレセプター

レセプターがあるのは

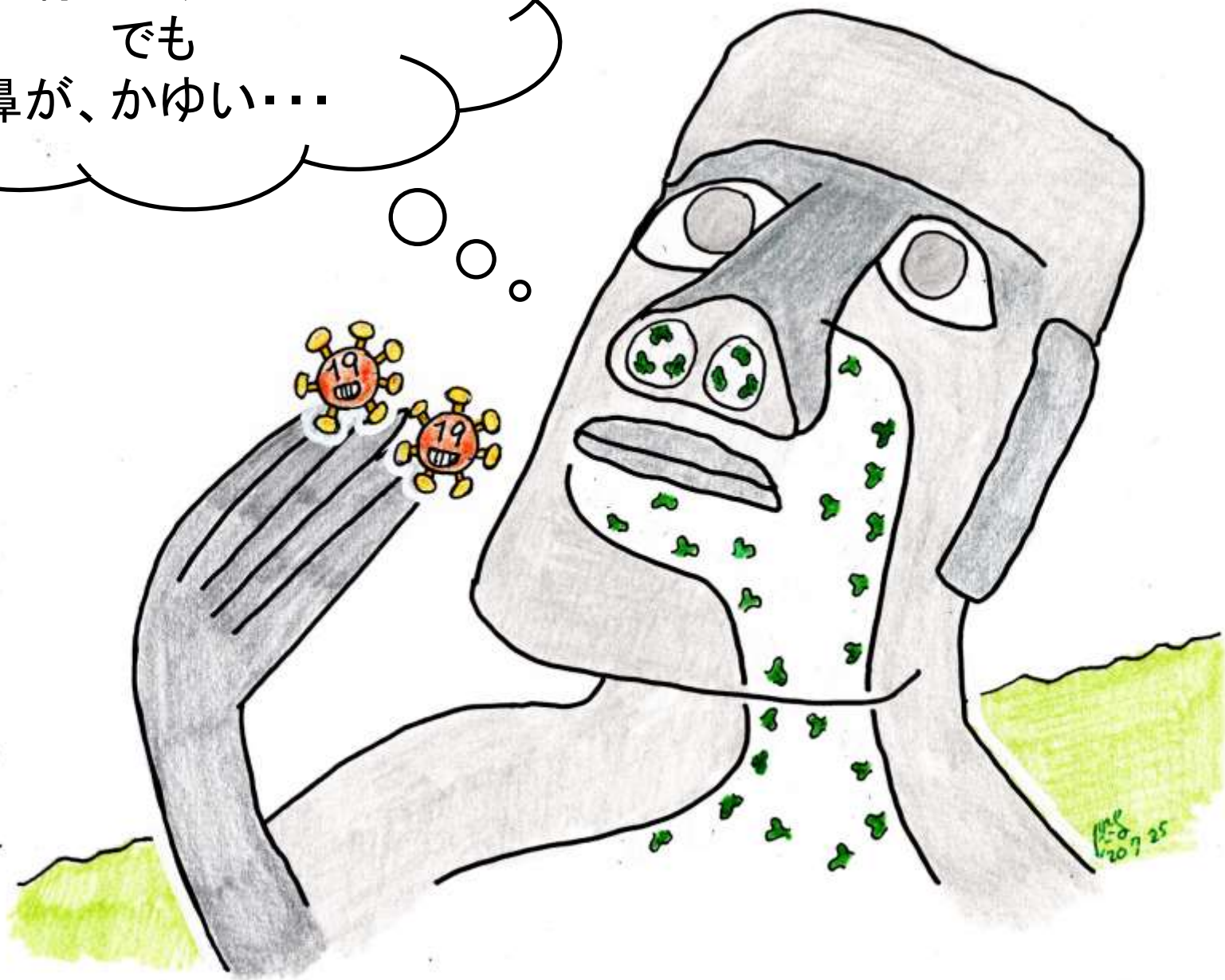
- ・鼻粘膜
- ・結膜
- ・口腔粘膜
- ・舌など



皮膚に
レセプターはありません

皮膚は
天然のバリアー

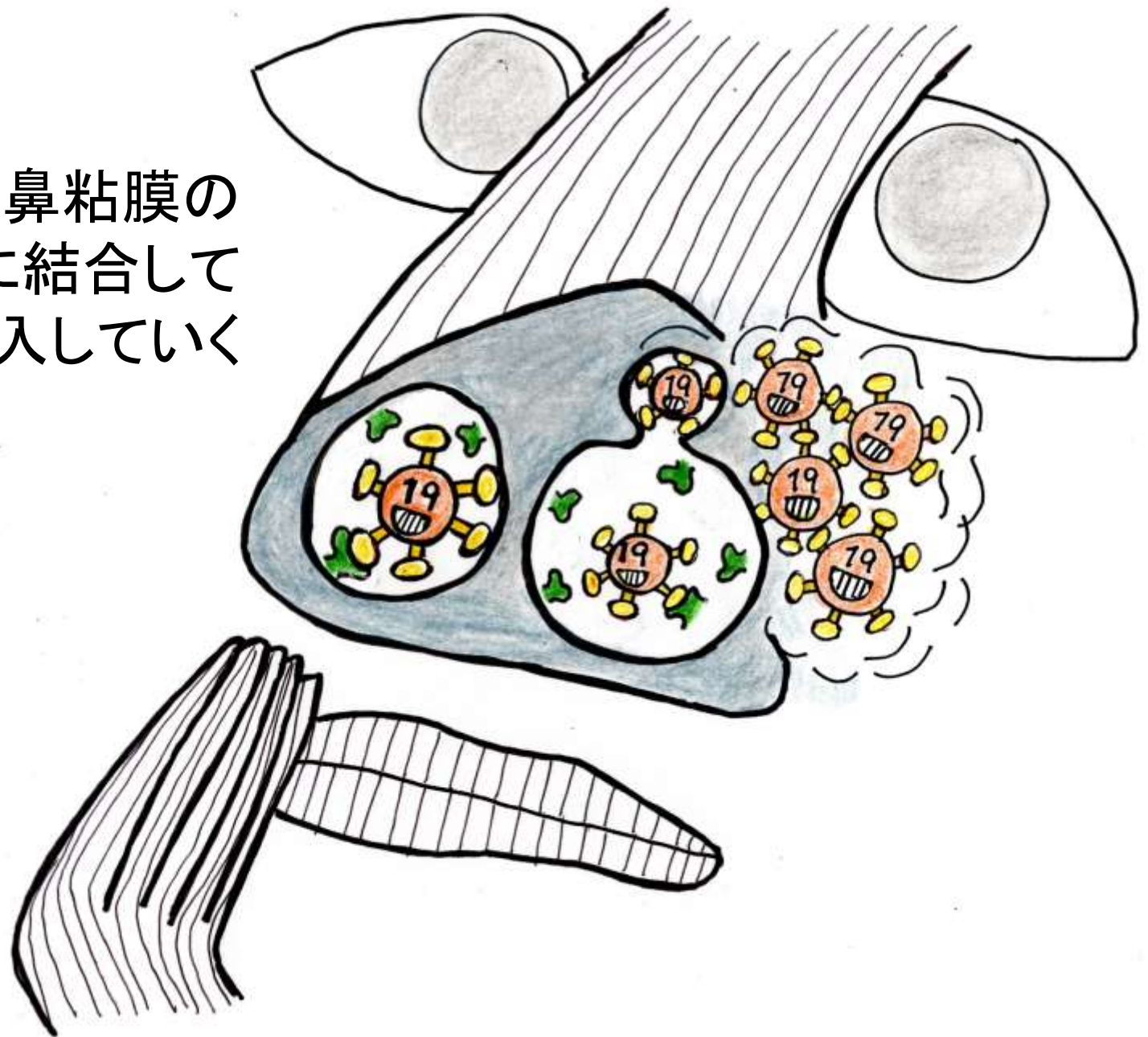
皮膚は大丈夫！
でも
鼻が、かゆい……



ああ
気持ちがいい



コロナが、鼻粘膜の
レセプターに結合して
侵入していく



感染が成立して...

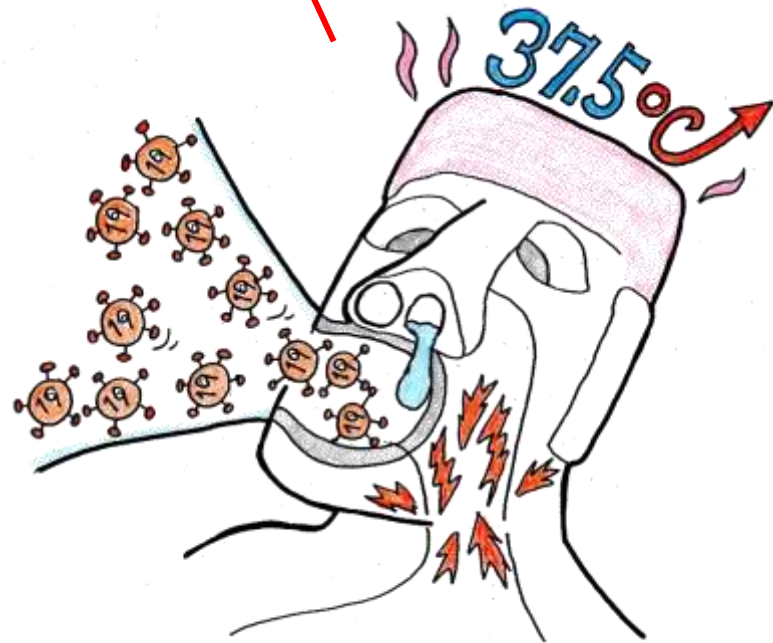
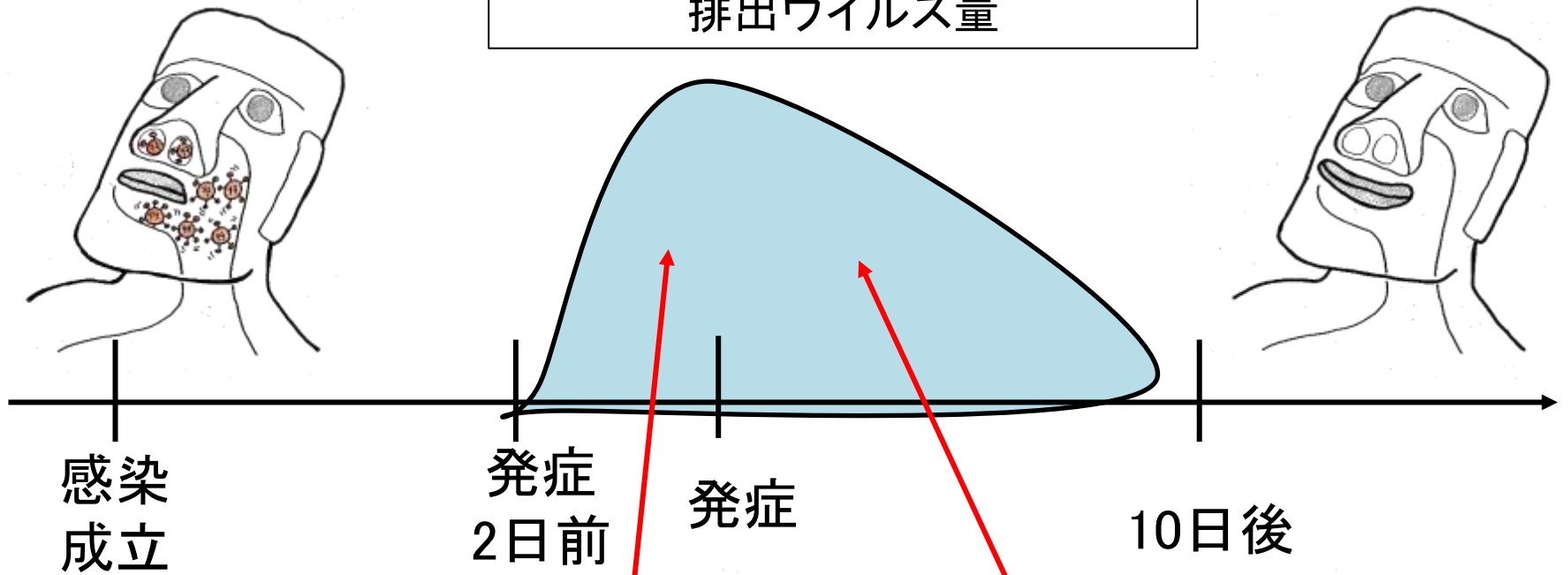


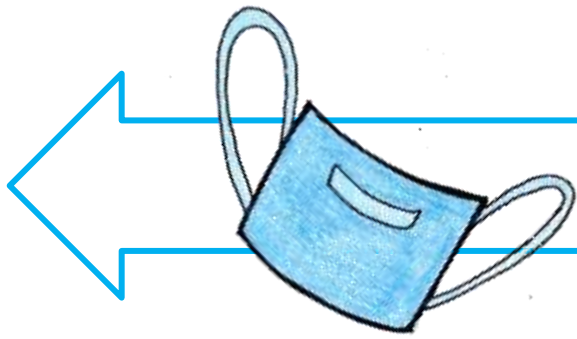
気付かないうちに
ウイルスを排出して...

2日後に
熱発・発症

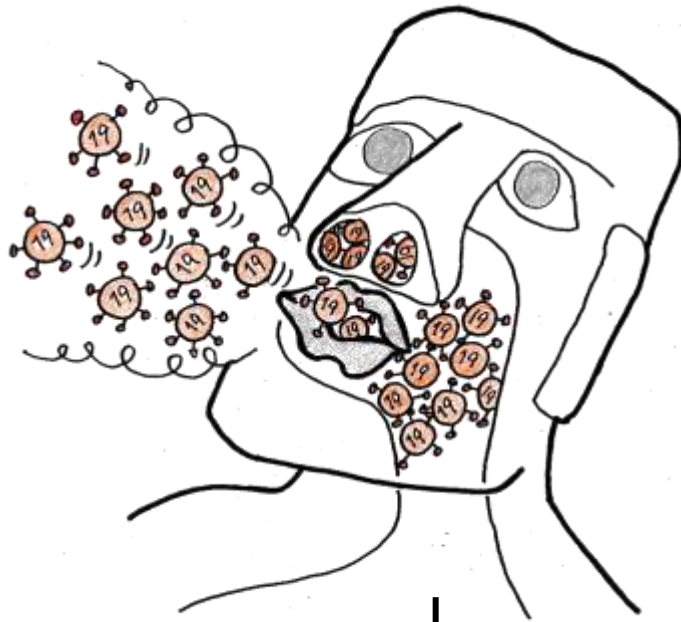
37.5°C

排出ウイルス量





マスクが必要

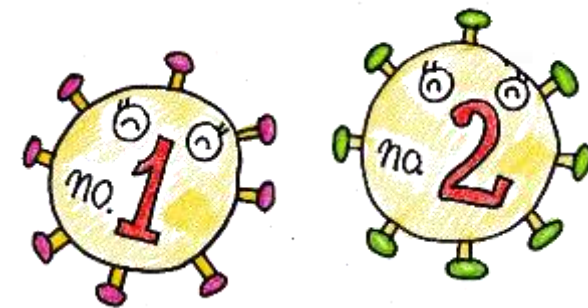


発症
2日前

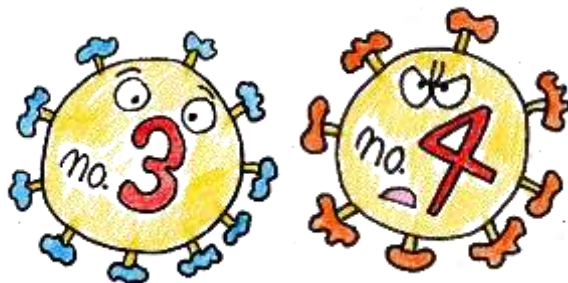


発症

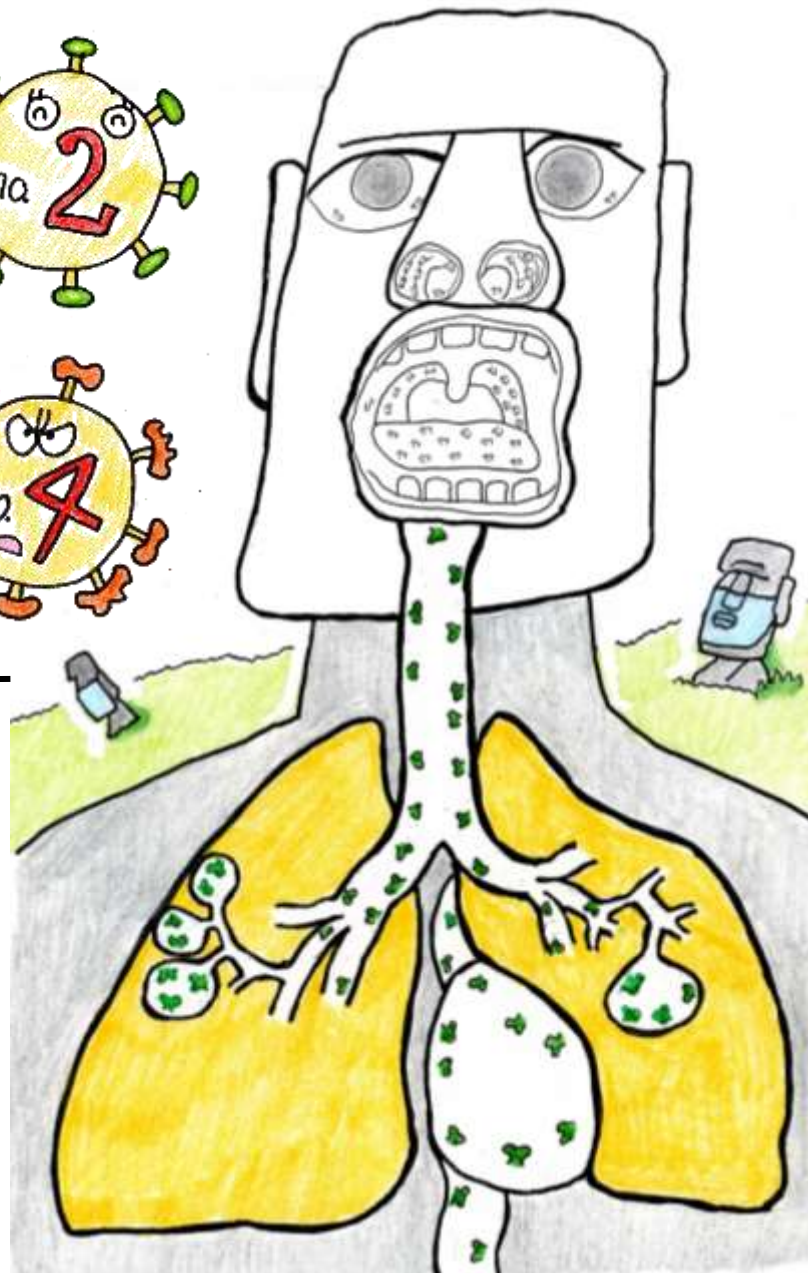
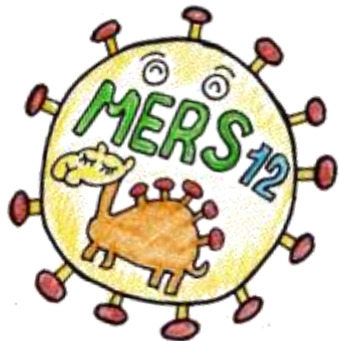
7種類の
コロナウイルス
がいる



4つは、いわゆる
風邪のウイルス



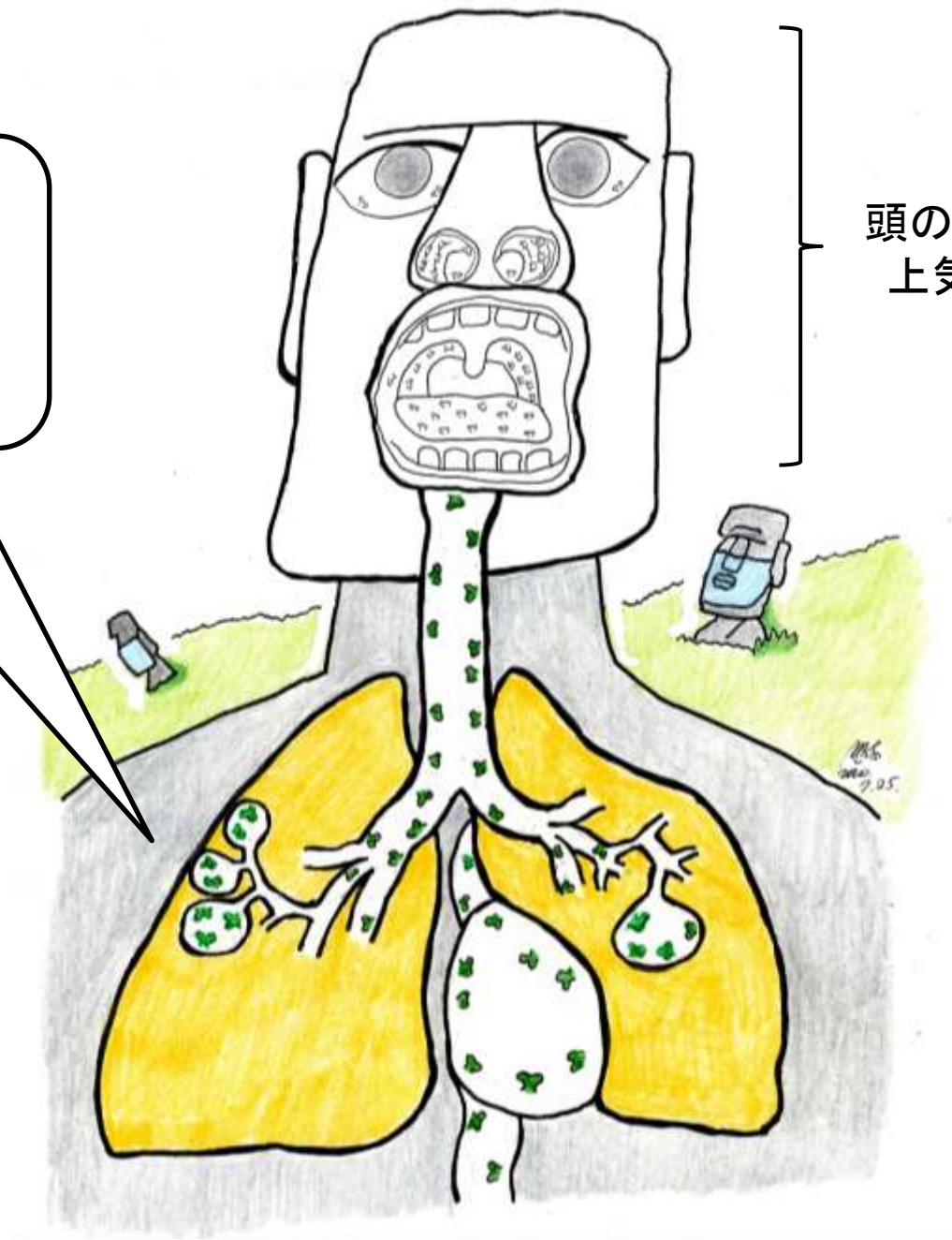
新型コロナは
7番目のコロナ



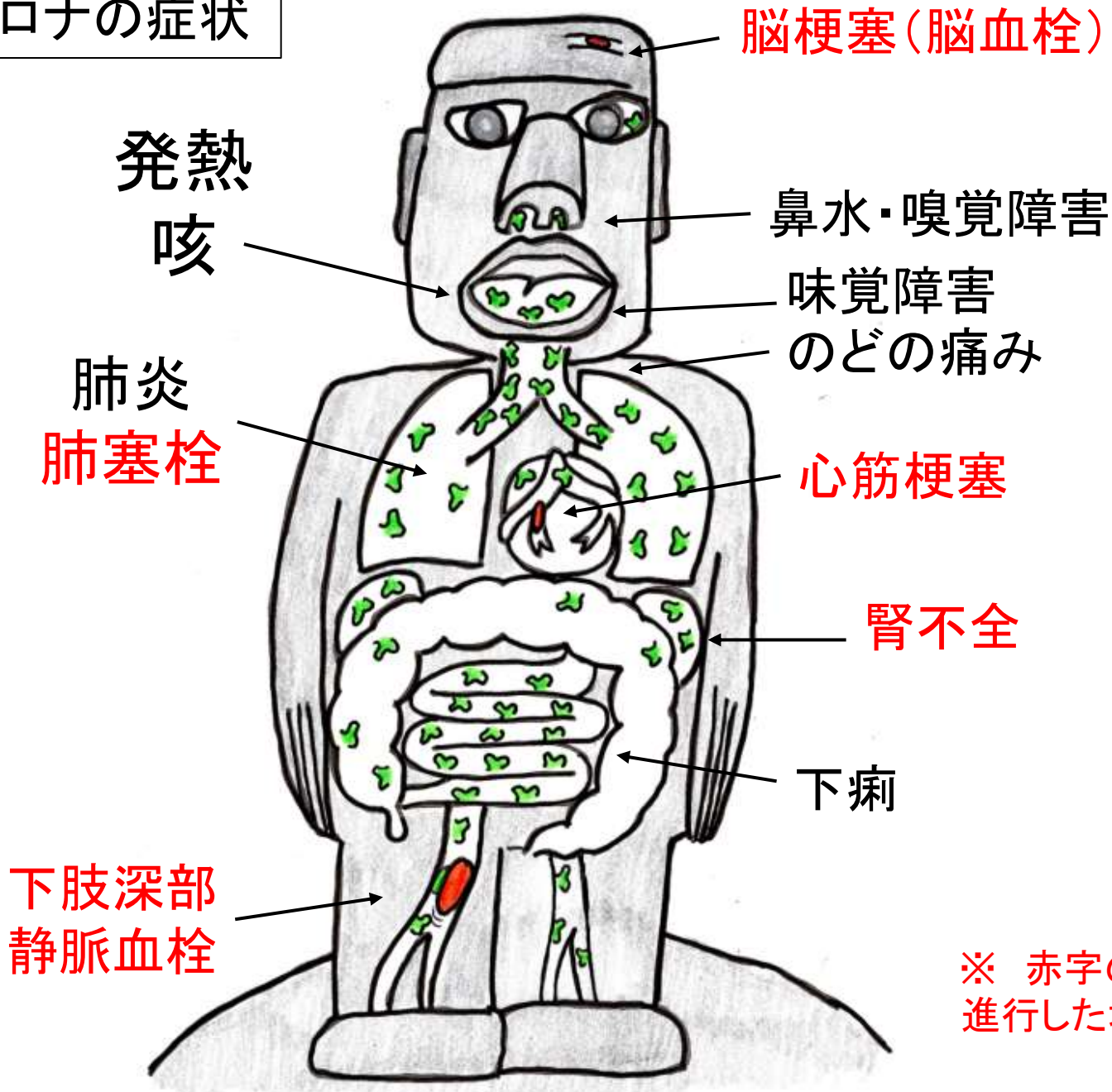
今回の
新型コロナは
下気道も大好き

頭の中が
上気道

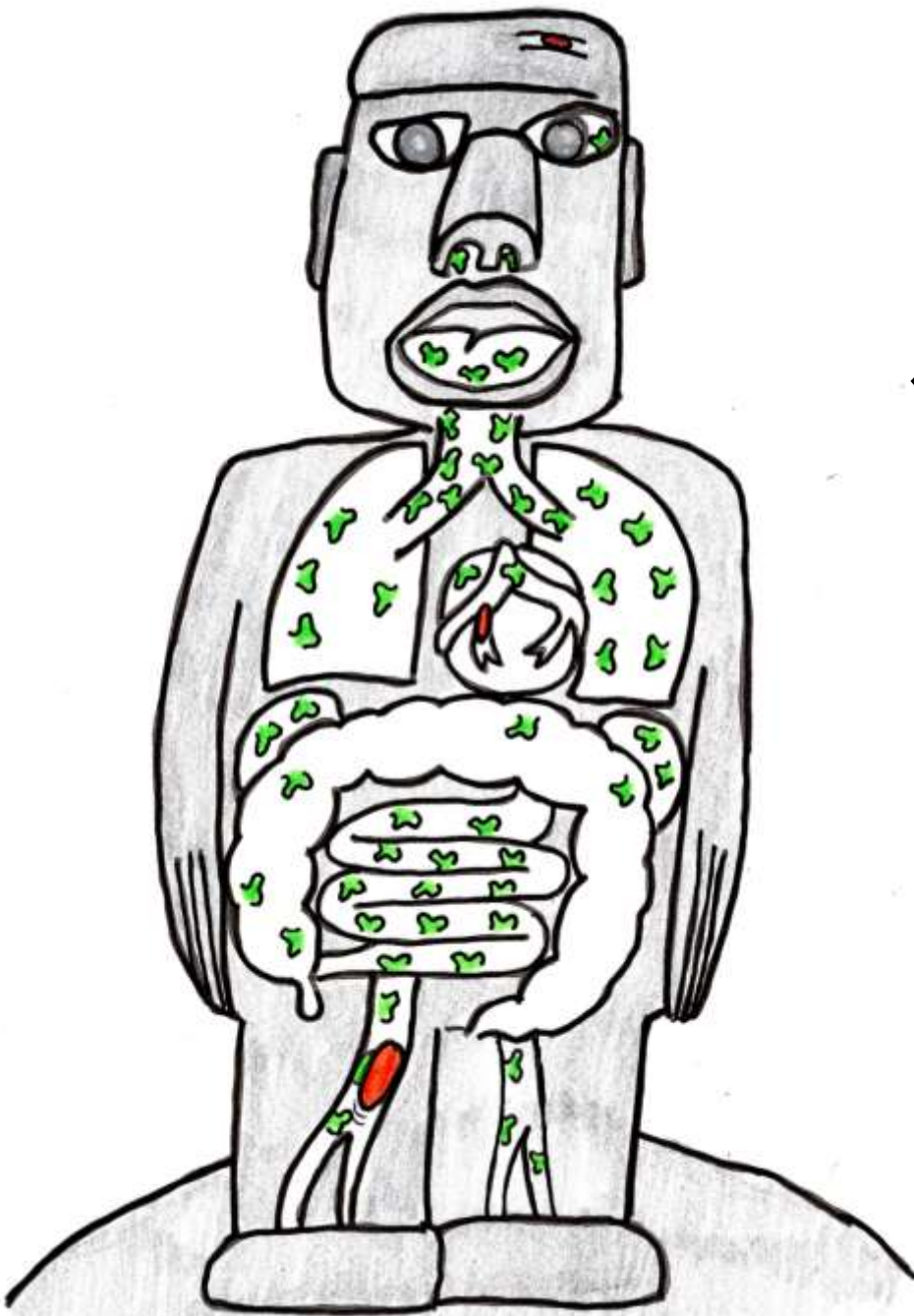
首から下が
下気道



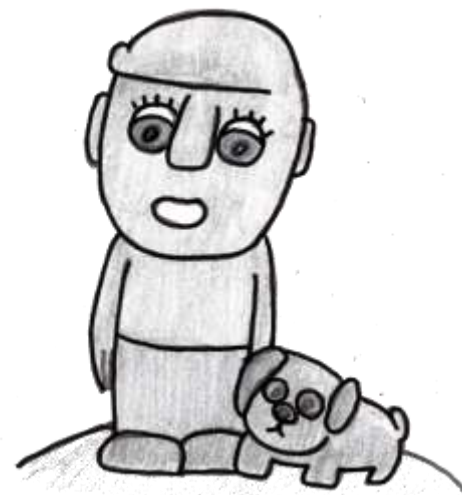
新型コロナウイルスの症状



※ 赤字の症状は進行した場合は



子供は、レセプターが
少ないので、感染しにくい



欧米では
新型コロナの感染により
川崎病(血管炎)に似た症状が
報告されています

喫煙、糖尿病では、肺のレセプターが増加する

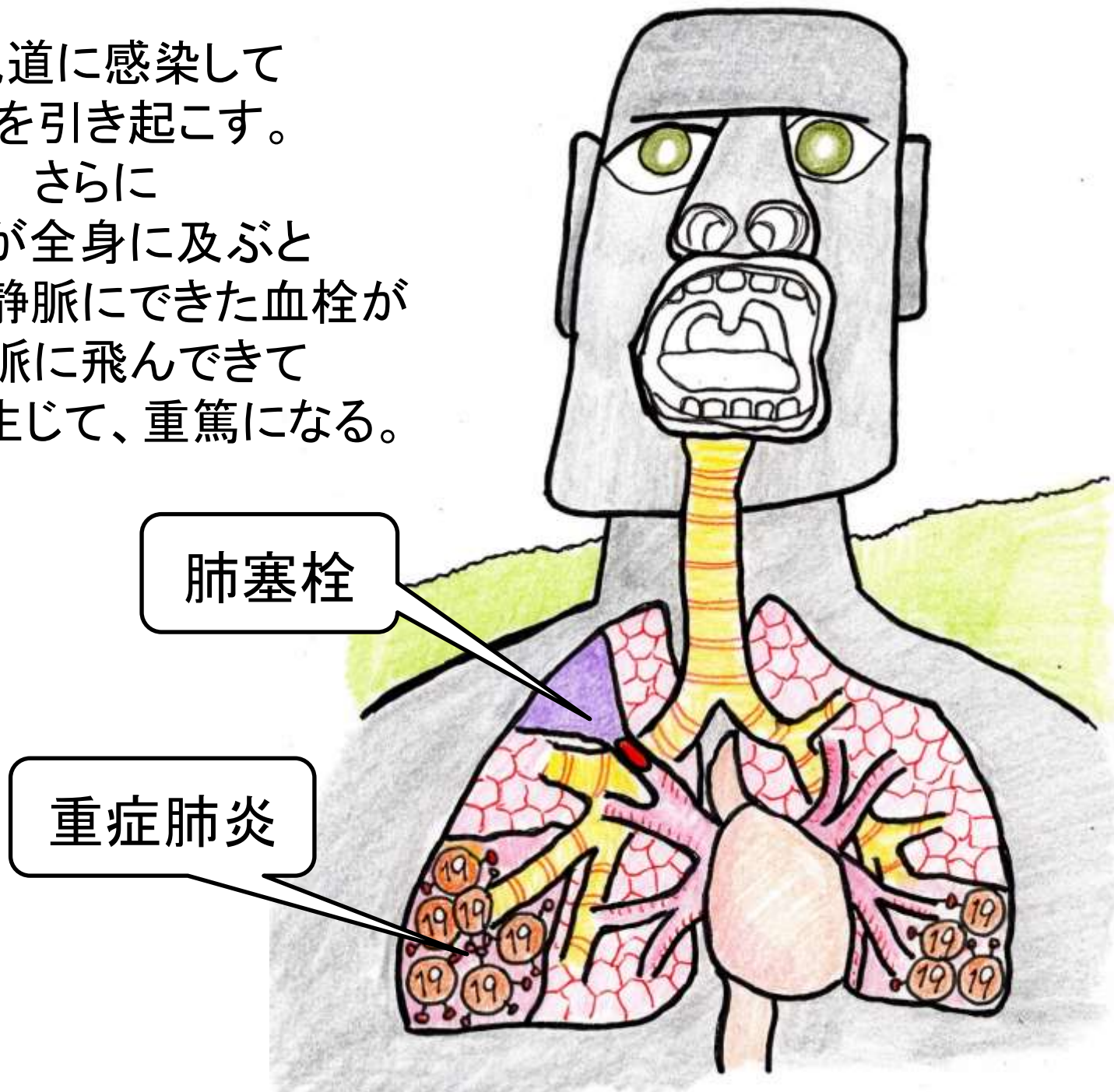
コロナは
こわいけど
なかなか
やめられへんなあ～

君、ちょっと
近づきすぎと
ちがうか

せやなあ

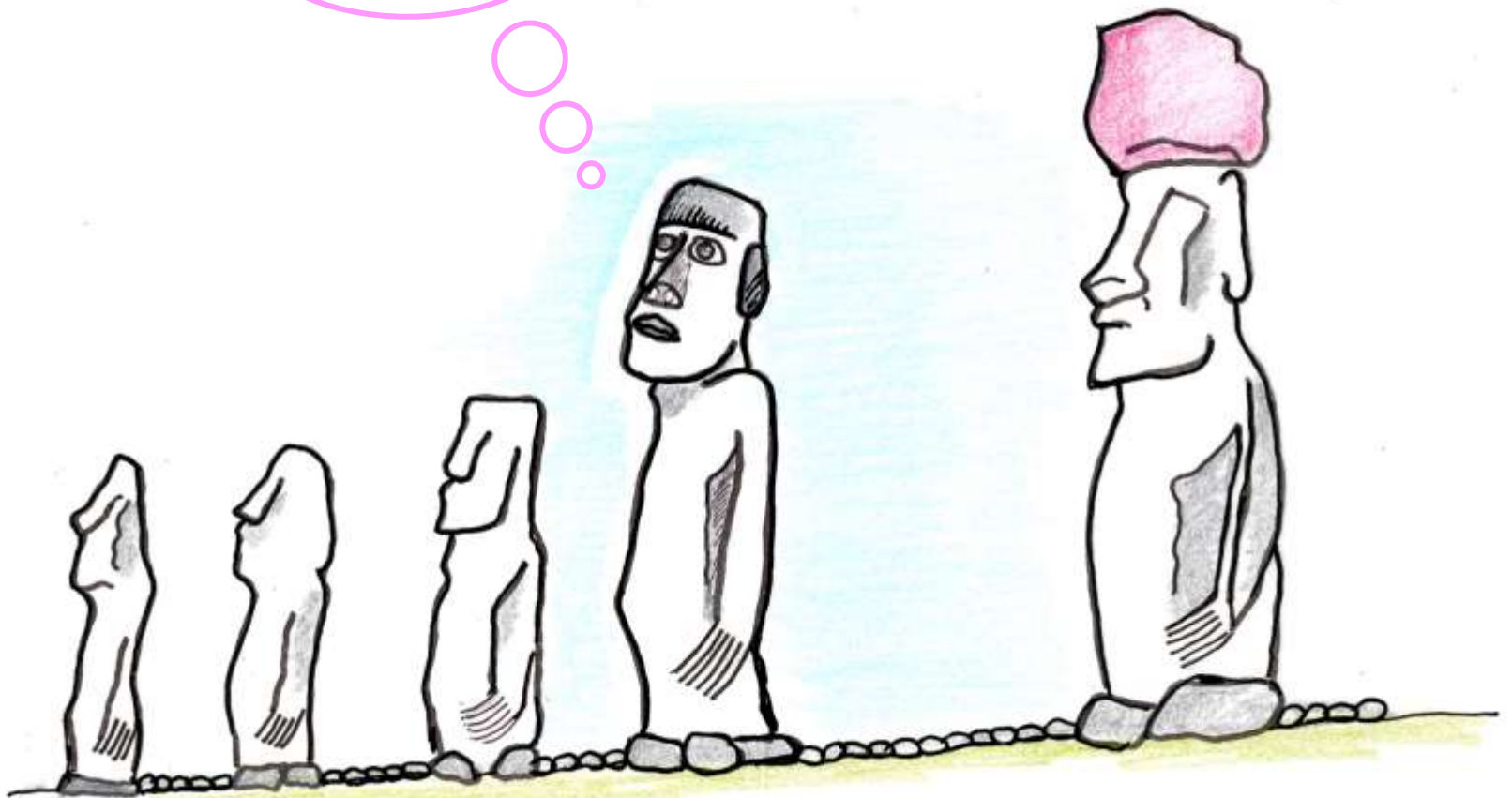


下気道に感染して
肺炎を引き起こす。
さらに
炎症が全身に及ぶと
下肢深部静脈にできた血栓が
肺動脈に飛んできて
肺塞栓を生じて、重篤になる。



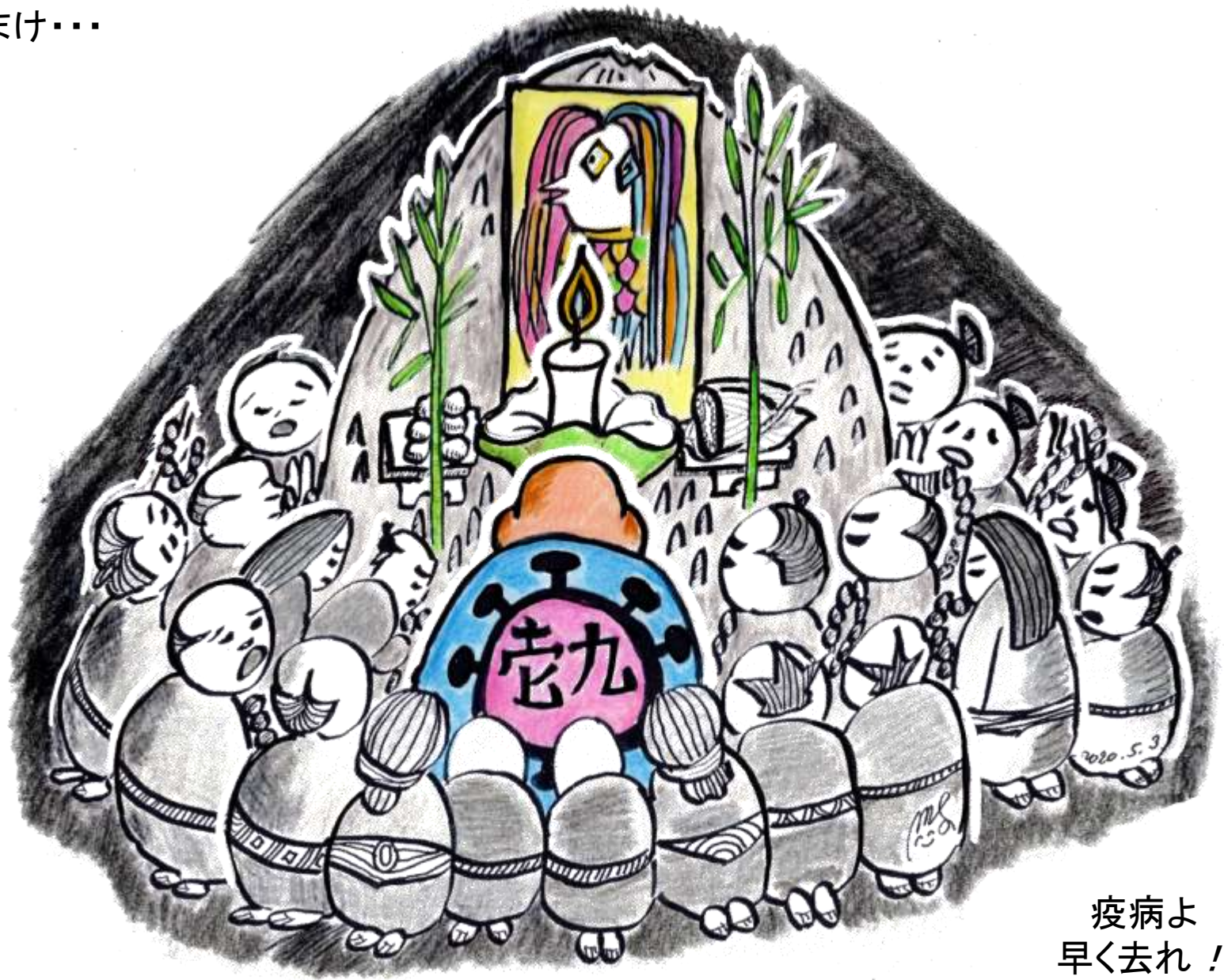
顔に手をもっていかない。
マスクをしない時は
人との距離をとる

タバコ
やめました



おしまい

おまけ...



疫病よ
早く去れ！