

イラストでみる

介護施設の新型コロナウイルス対策



COVID-19:
2019年に出現した
コロナウイルスによる感染症
Corona Virus Disease – 2019

2020年3月27日(金)

✚ 日本赤十字豊田看護大学

下間正隆 (専門基礎)
(前・京都第二赤十字病院 感染制御部)

松田優子 (在宅看護)

内容

1

3つの感染経路

2

新型コロナの基礎知識

3

介護施設でのコロナ対策

4

接触ポイントをふく



1 3つの感染経路

○△ドームのロックコンサートに行った場合・・・



飛沫感染

シャウトする
つばきの中に
病原体が含まれる

空気感染

小さな病原体が
空中を漂っていく

接触感染

手から手へ
病原体が
うつっていく



インフルエンザ
ウイルス

新型コロナ
ウイルス

飛沫感染

空気感染

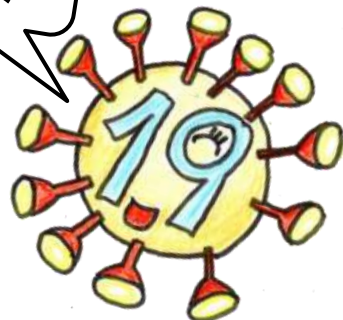
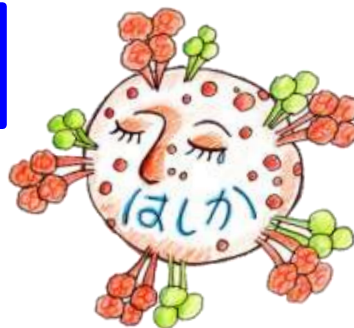
接触感染

接触感染
もするよ

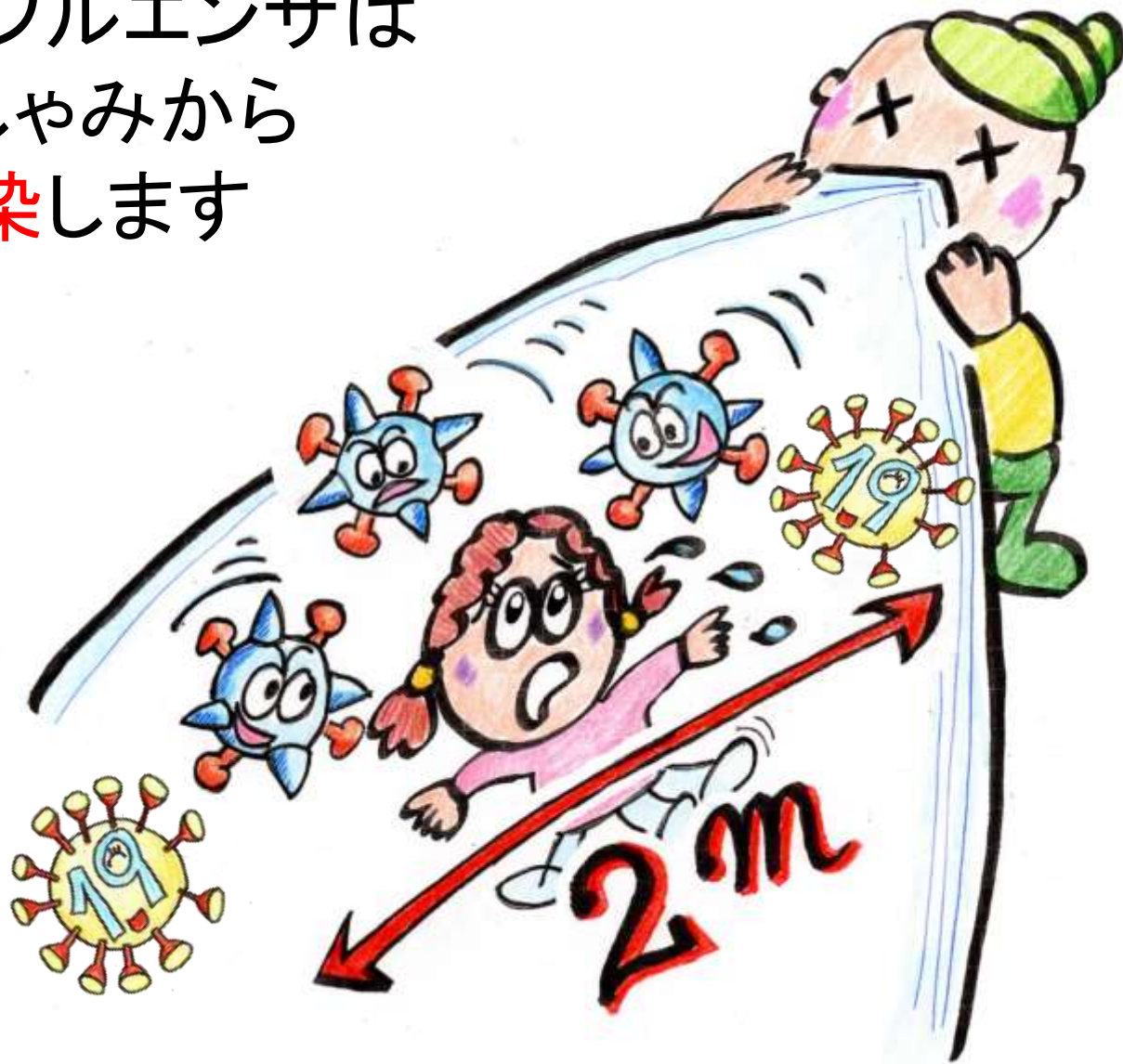
接触感染
もするよ



結核



コロナやインフルエンザは
せきやくしゃみから
飛沫感染します



咳のある人は
マスクを正しく付けて
感染防止につとめましょう





思わず咳をしても・・・



マスクを触った指で、鼻の周りをさわると
コロナやインフルエンザがうつります



マスクをむやみに触らない

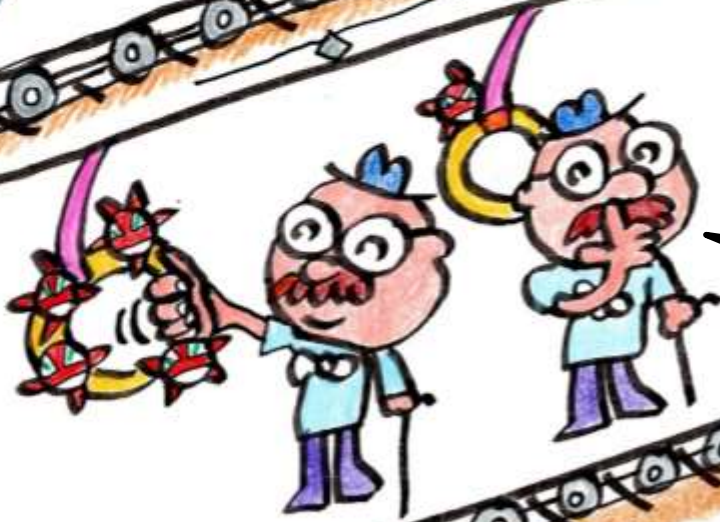
電車の中で...

新型コロナウイルスに感染しているヒト

ウイルスをまき散らし...



ウイルス
まみれの
吊り革



鼻の周りをさわると...

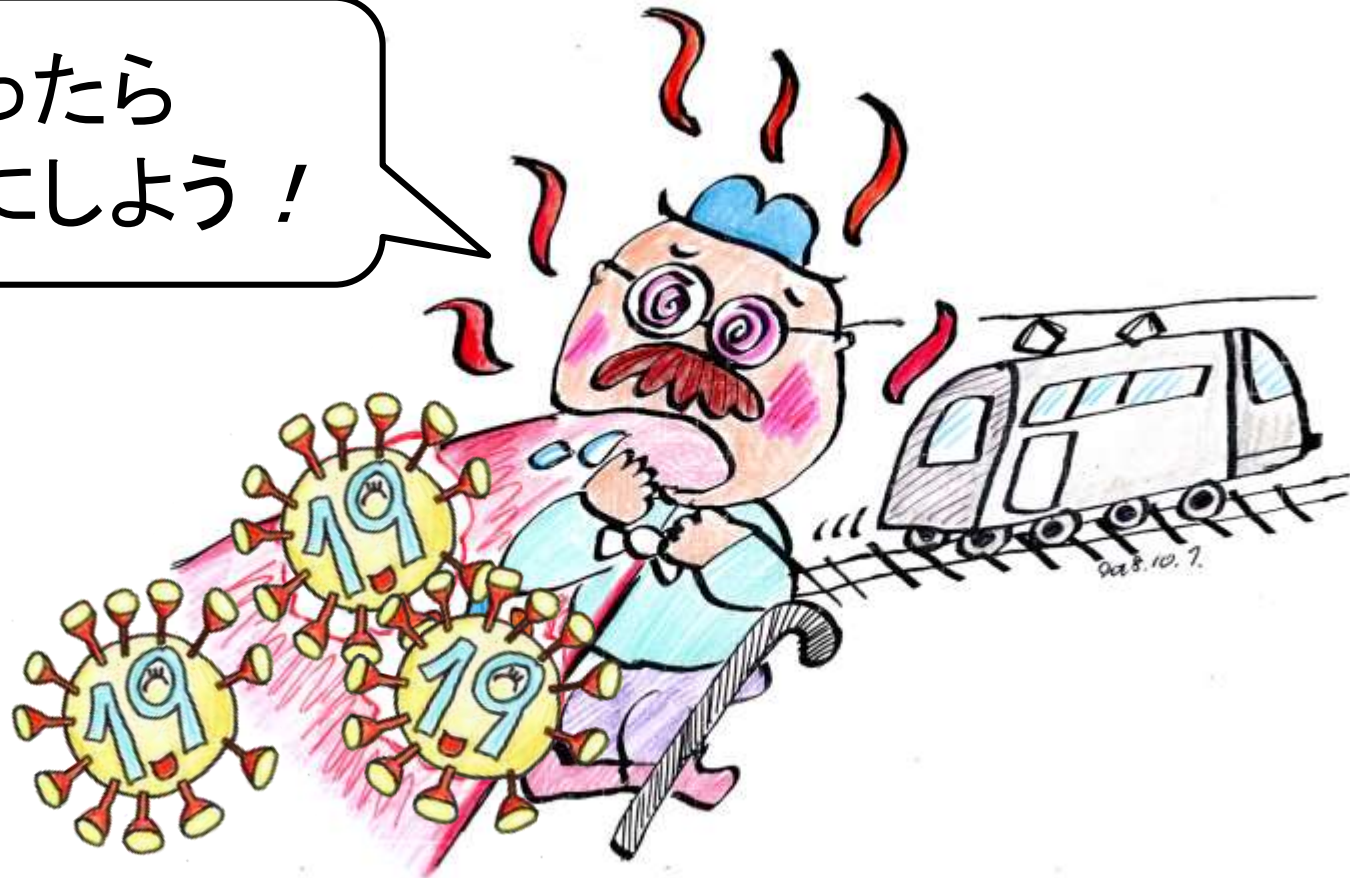


接触感染

咳のある人は
必ずマスクをしてね！

マスクをしていたら
鼻の周りを
触らなかったのに…

家に帰ったら
手をきれいにしよう！

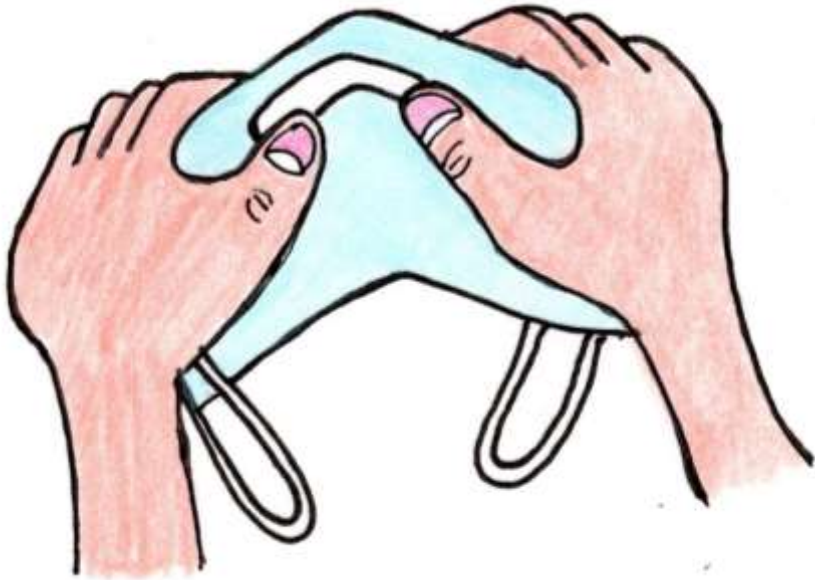


マスクの付け方、外し方



鼻の形に合わせて金具に折り目をつけます

蛇腹を鼻からあごの下まで伸ばして鼻と口をしっかりとカバーします

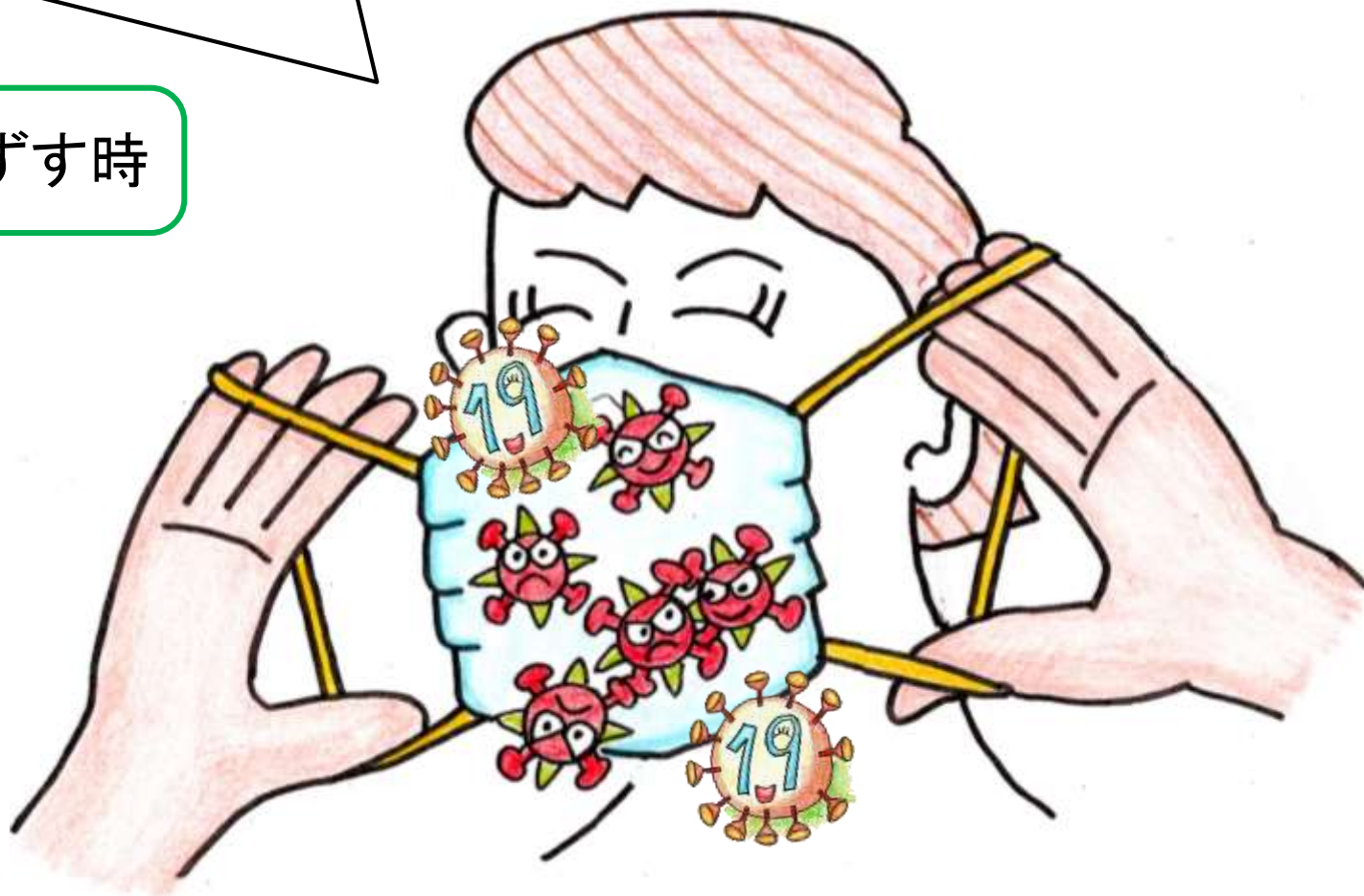


OK!

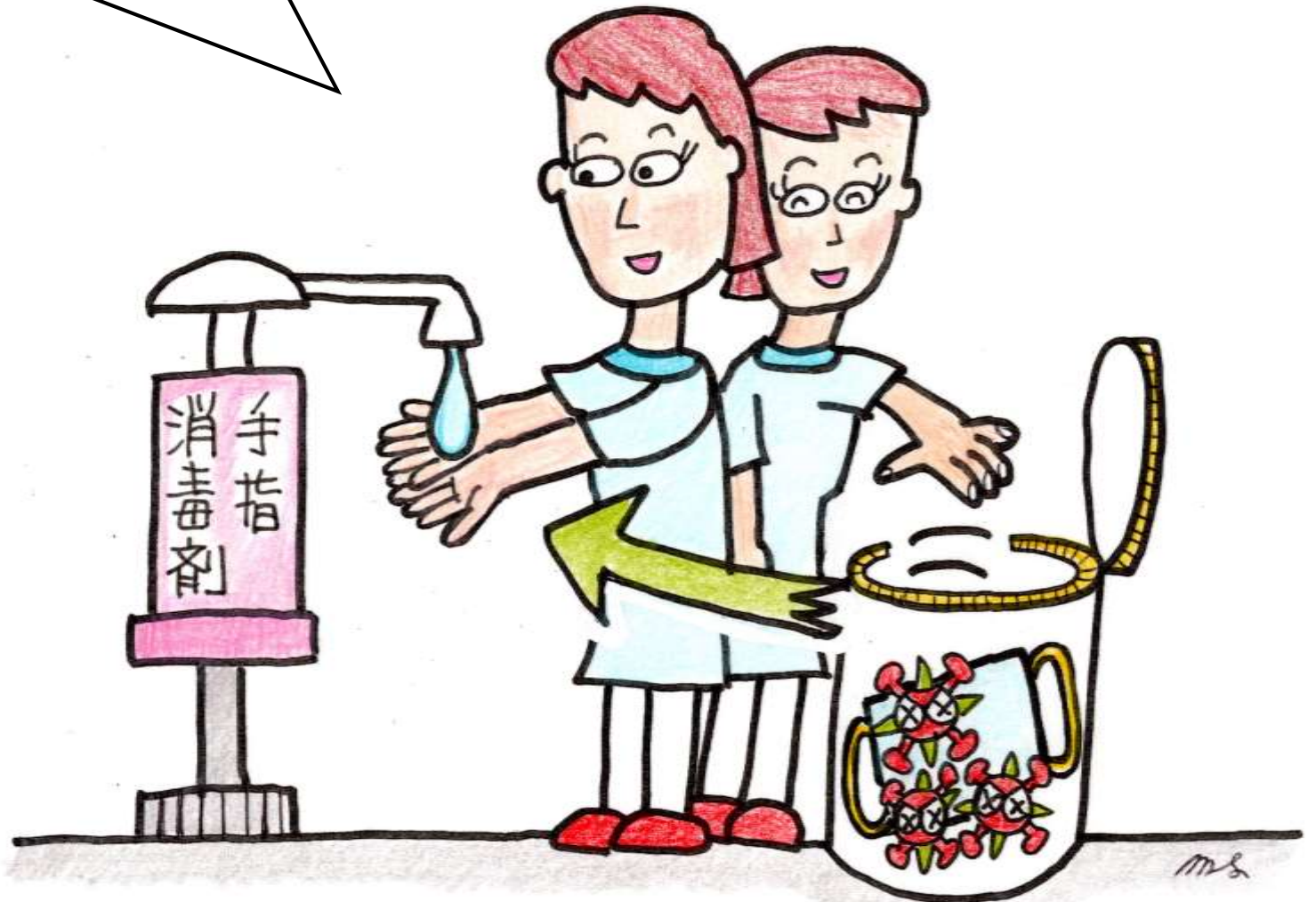


マスクの表面には、ウイルスが付着しているかもしれません。
ゴムのわっかの部分に手をいれて
マスクの表面に触らないように注意しながら
マスクをはずしましょう。

マスクをはずす時



マスクを捨てた後も、忘れずに
手指消毒剤、または、石けんと流水で
手をきれいにしましょう。



手指消毒方法など
イラストマニュアル→

←手指消毒剤

フタ付き足踏み開閉式
←マスク専用ゴミ箱

+ 日本赤十字豊田看護大学の正面入口

大学の出入口5ヶ所に設置している



社字十赤本日



はきとるすをみやしくや咳
うせまへさおを鼻口でチケンハ

JAPAN RED CROSS SOCIETY

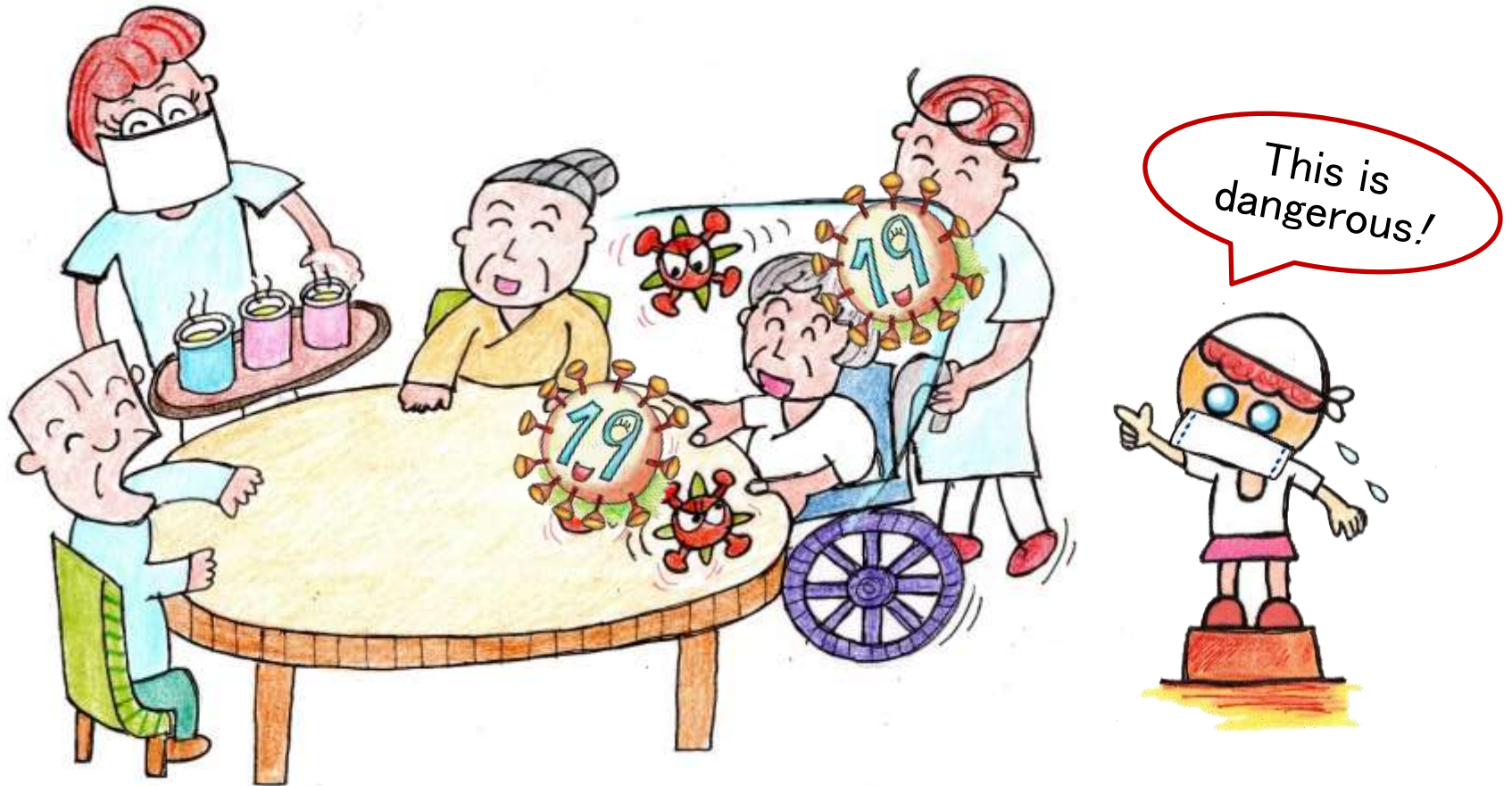
大正時代の 咳エチケットポスター

スペイン風邪(1918年大正7年)の頃

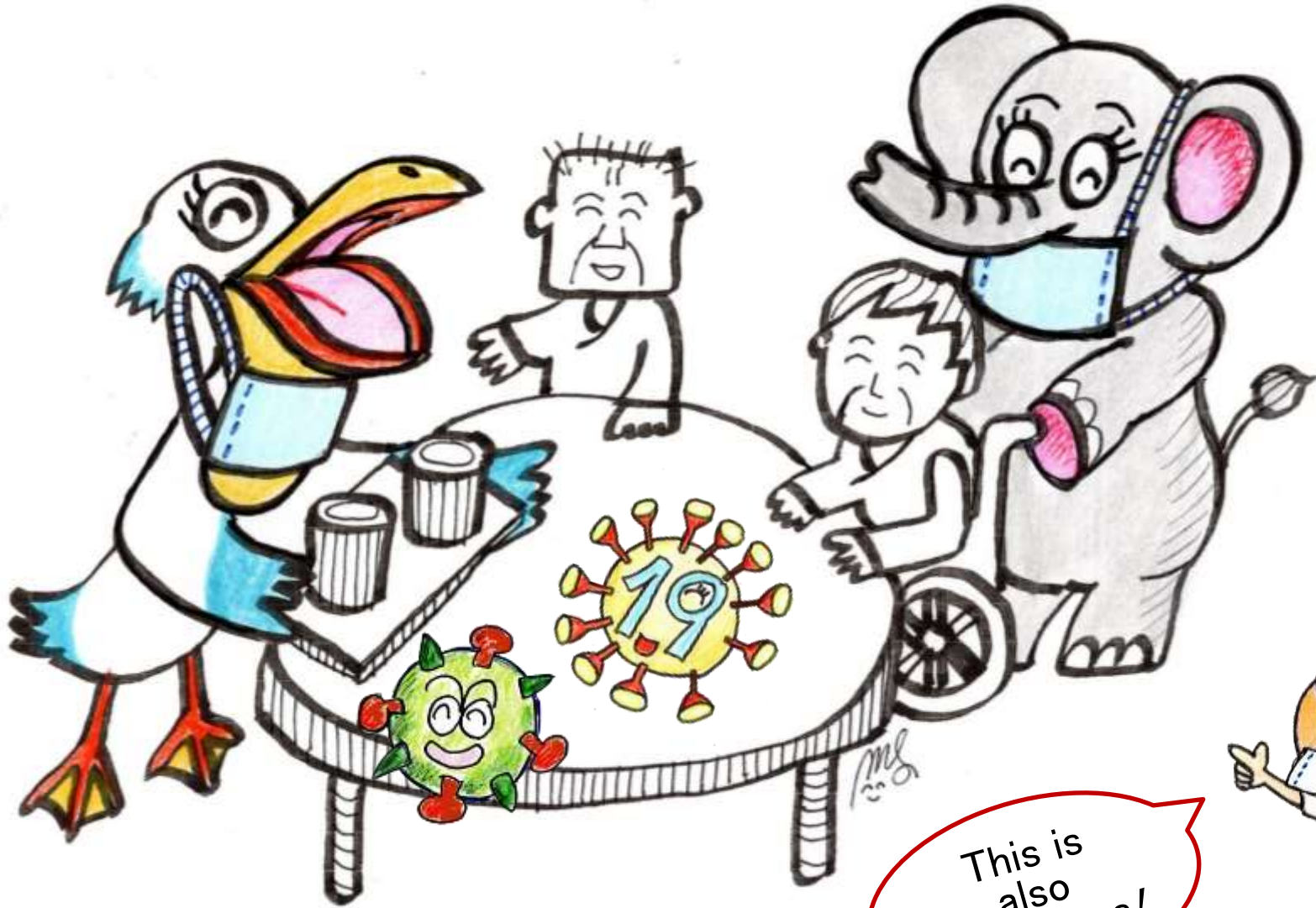
マスクをしていない時は
咳エチケットを忘れずに・・・

「イラストみんなの感染対策」
(照林社、2016年)から

職員や面会者は、マスクをしましょう



Staff should wear masks during the flu and corona season.



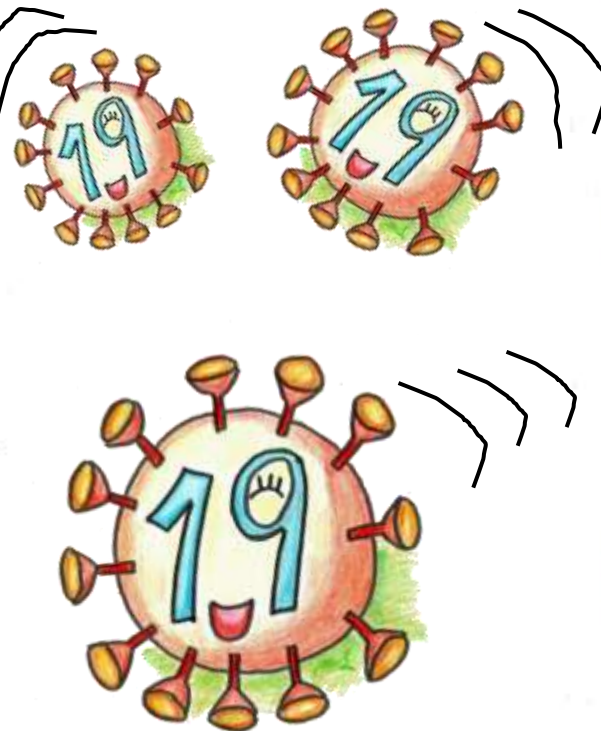
This is also dangerous!



「顎マスク」や「鼻出しマスク」はやめましょう



ペリカンさん

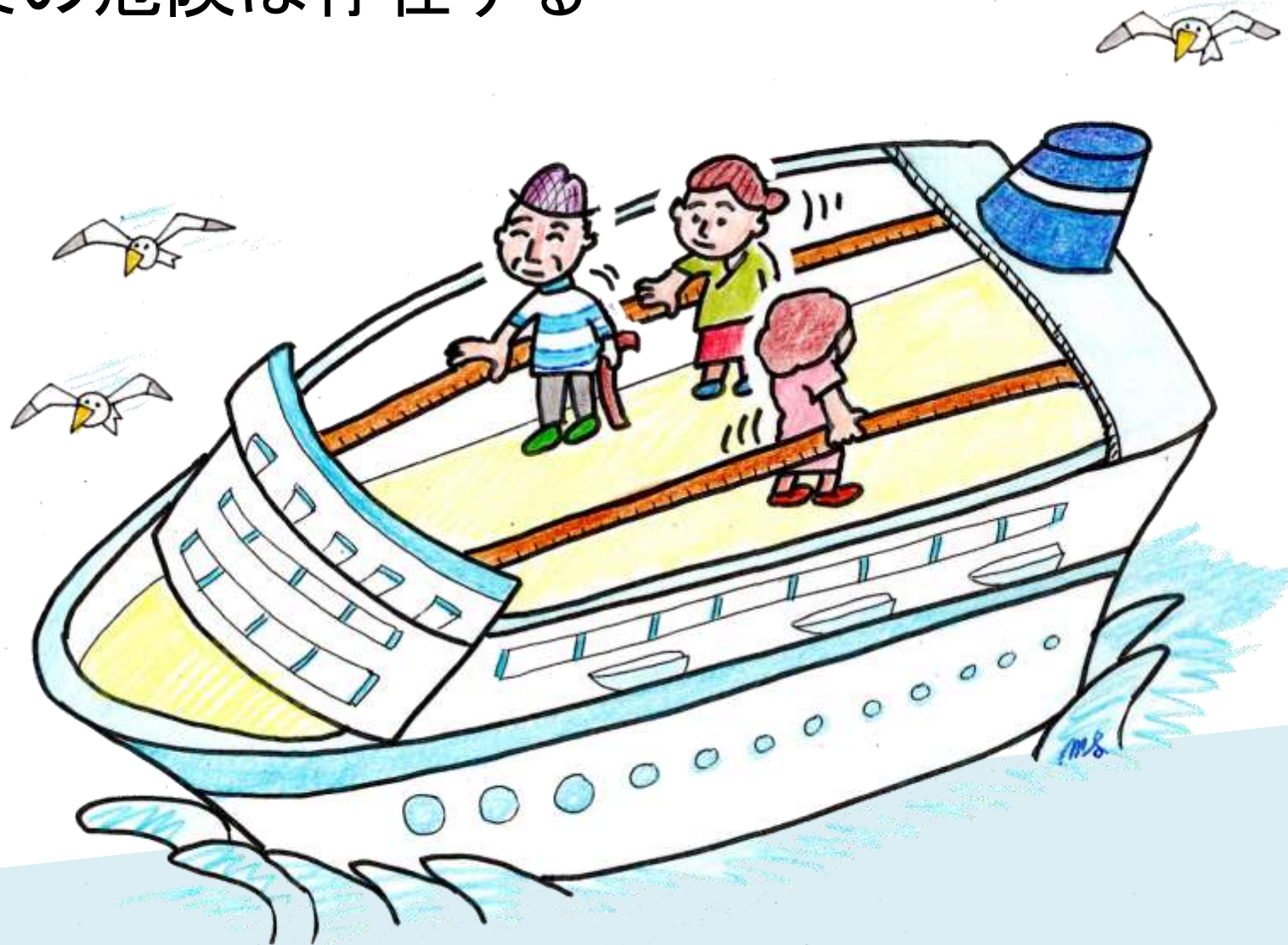


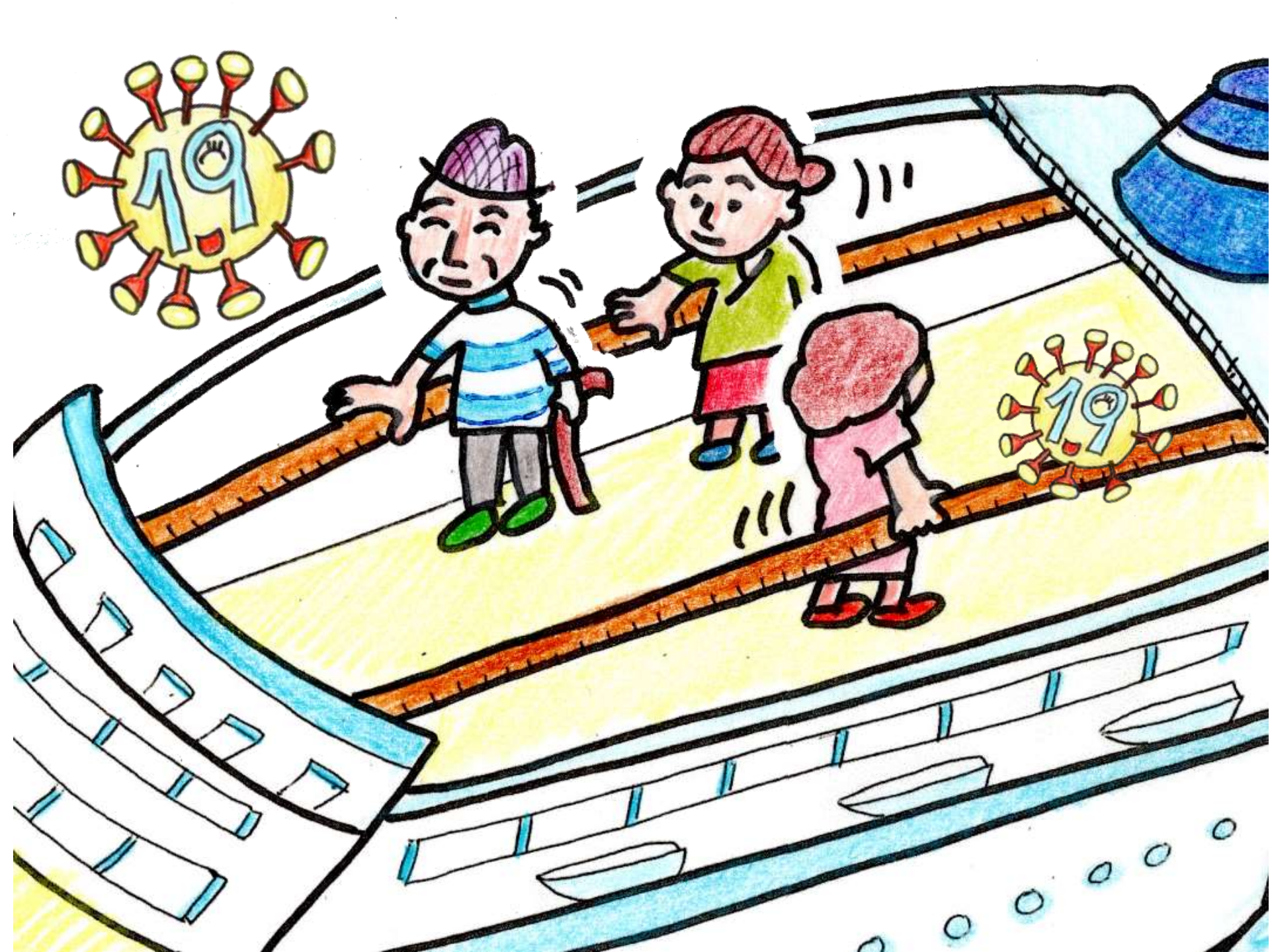
ゾウさん

太平洋を行く船の上でも・・・



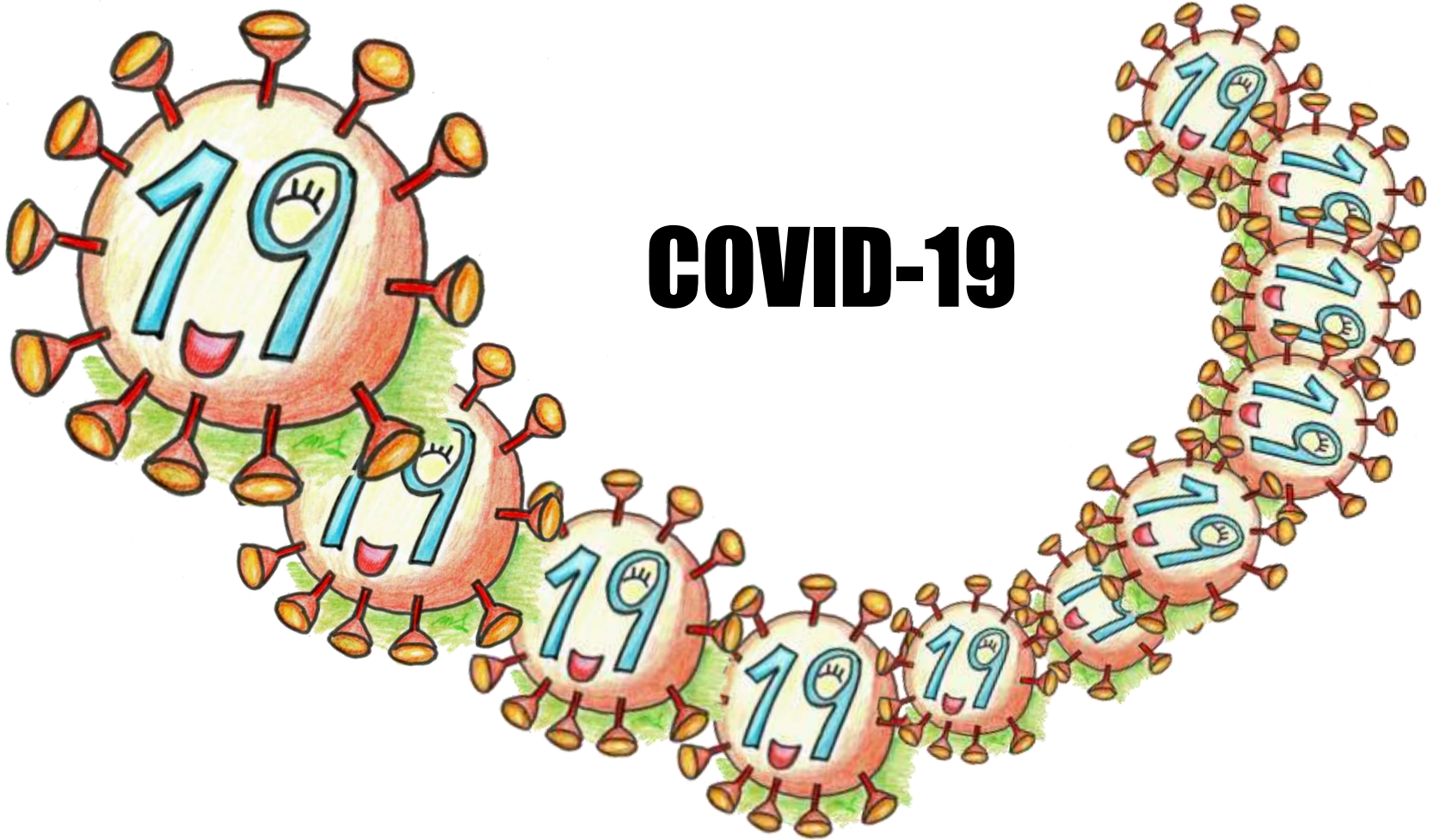
感染の危険は存在する





2

新型コロナウイルスの基礎知識



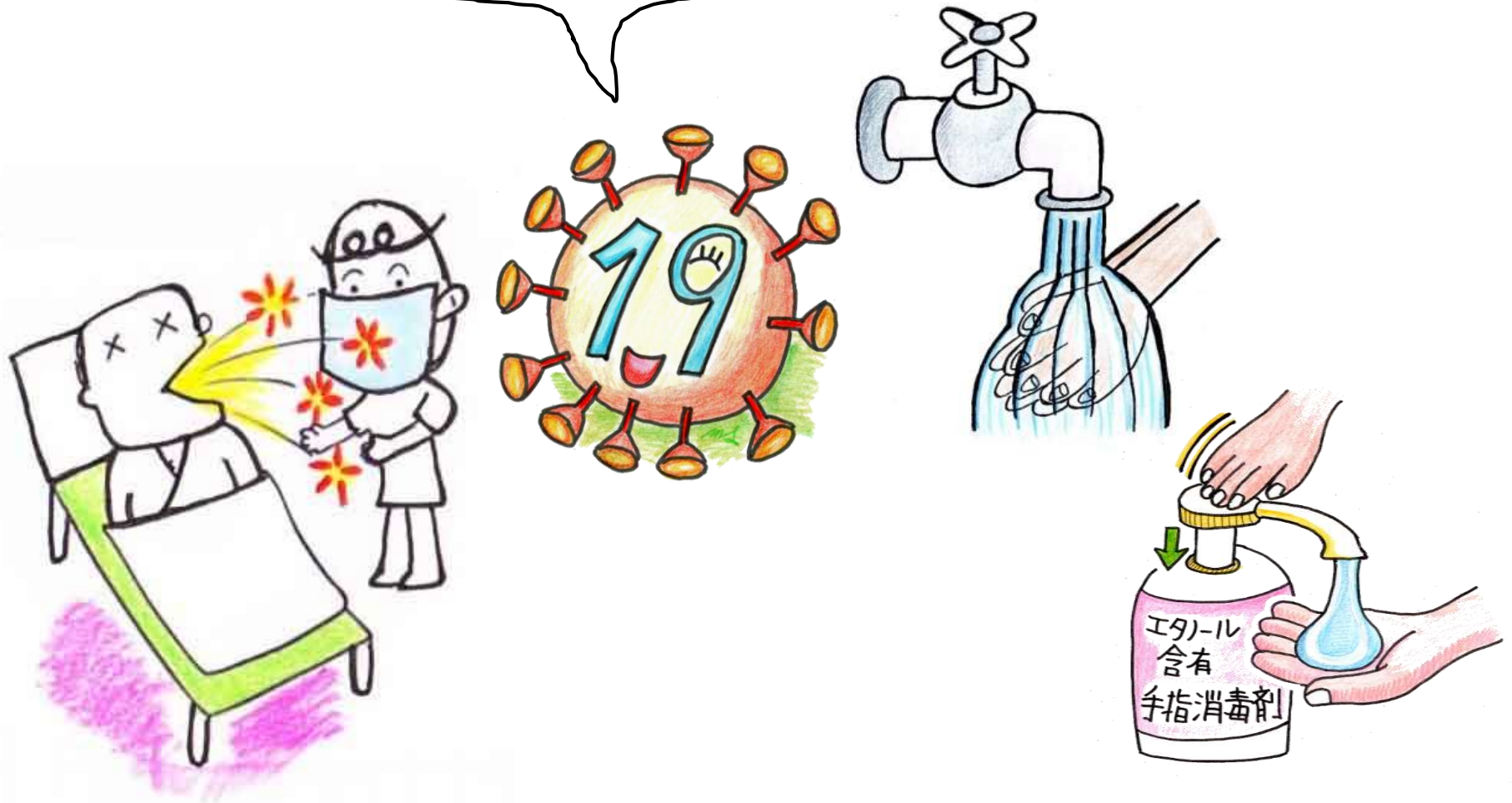
COVID-19

参考

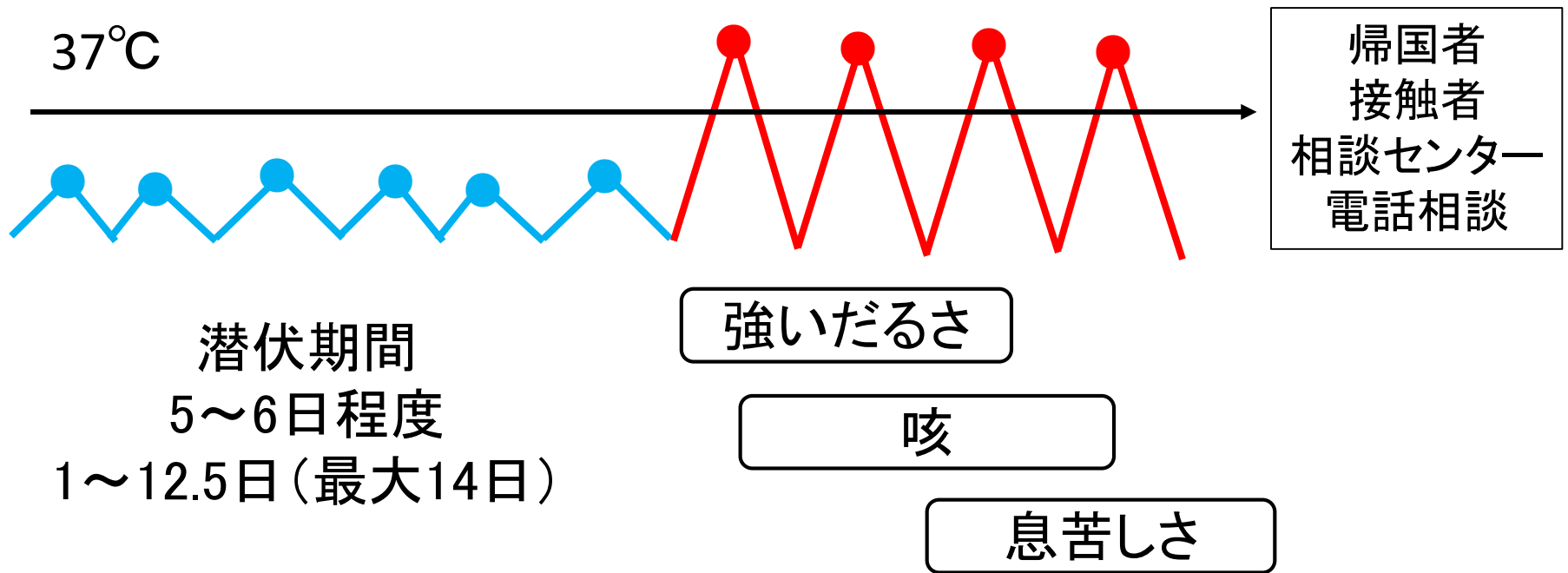
1. 新型コロナウイルス感染症対策本部決定(2020年2月25日)
「新型コロナウイルス感染症対策の基本方針」
2. 日本感染症学会、日本環境感染学会
「新型コロナウイルス感染症の現状と対策(2020年2月26日時点)」
3. 厚生労働省リーフレット(2020年2月28日)
「介護施設・事業所で新型コロナウイルスの感染拡大を防止するために」
4. 厚生労働省(2020年3月1日)
「新型コロナウイルスの集団感染を防ぐために」
5. 新型コロナウイルス感染症対策専門家会議(2020年3月2日)
「新型コロナウイルス感染症対策の見解」
6. 厚生労働省(2020年3月19日)
新型コロナウイルス感染症対策専門家会議「新型コロナウイルス感染症対策の状況分析・提言」
・・・など

新型コロナウイルスには

「飛沫感染」と「接触感染」対策が大事



新型コロナウイルスの経過



帰国者・接触者相談センター電話相談の目安 (高齢者の場合、持病がある場合)

- ① 風邪症状 や 37.5度以上の発熱が2日以上続く

37.5°C

感染症法の定義では
「37.5度以上が発熱」
「38度以上が高熱」

- ② 強いだるさ や 息苦しさ がある

これらは
「肺炎」を示唆する症状

→ 2020年5月8日に改訂されました

帰国者・接触者相談センター電話相談の目安 (高齢者の場合、持病がある場合)

- ① 息苦しさや強いだるさ、高熱など
強い症状のいずれかがある場合
- ② 発熱や咳などの比較的軽い風邪の症状がある場合



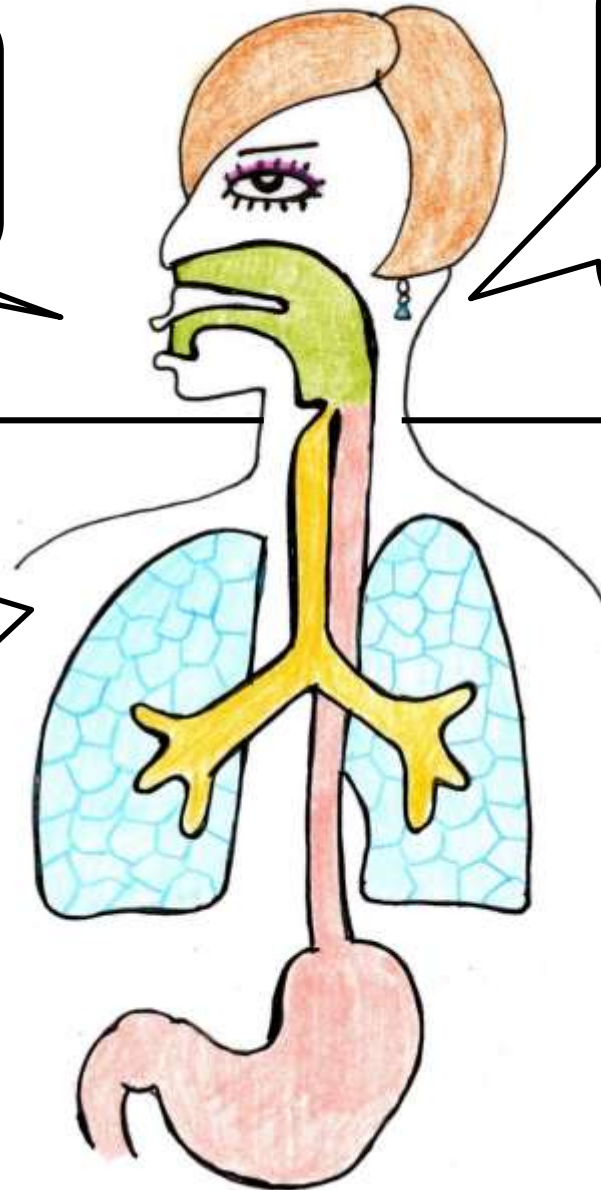
※ 厚労省の新たな相談の目安(2020年5月8日公表)

上気道と下気道

頭の中が
上気道よ

咳、鼻水、
のど痛は
上気道の症状よ

喉頭
気管
気管支
肺
が
下気道よ



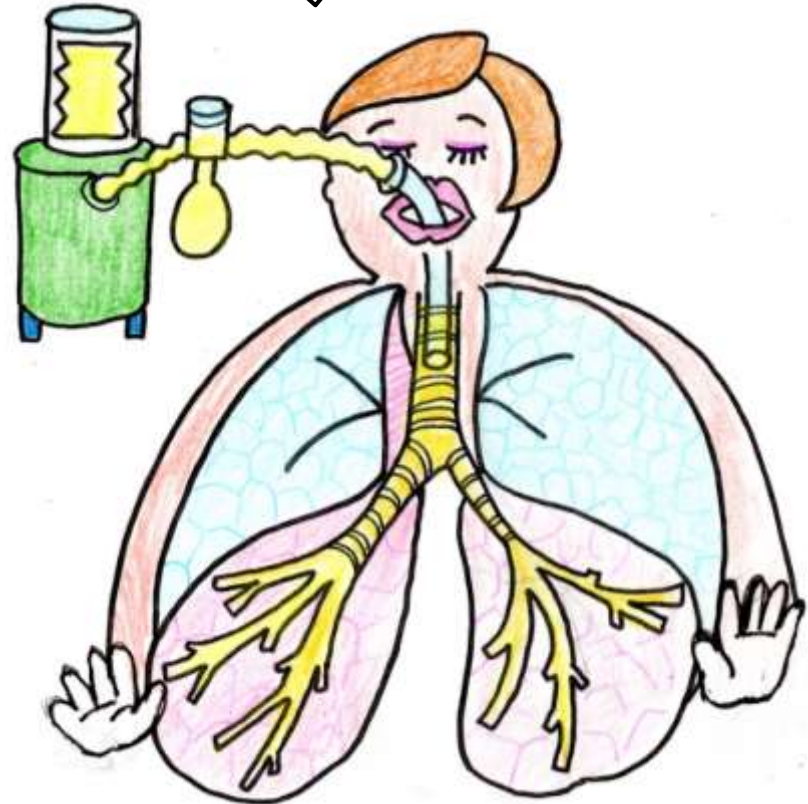
コロナの症状は、ざっくり、3パターン

① 単なる風邪
(上気道炎)



② 肺炎

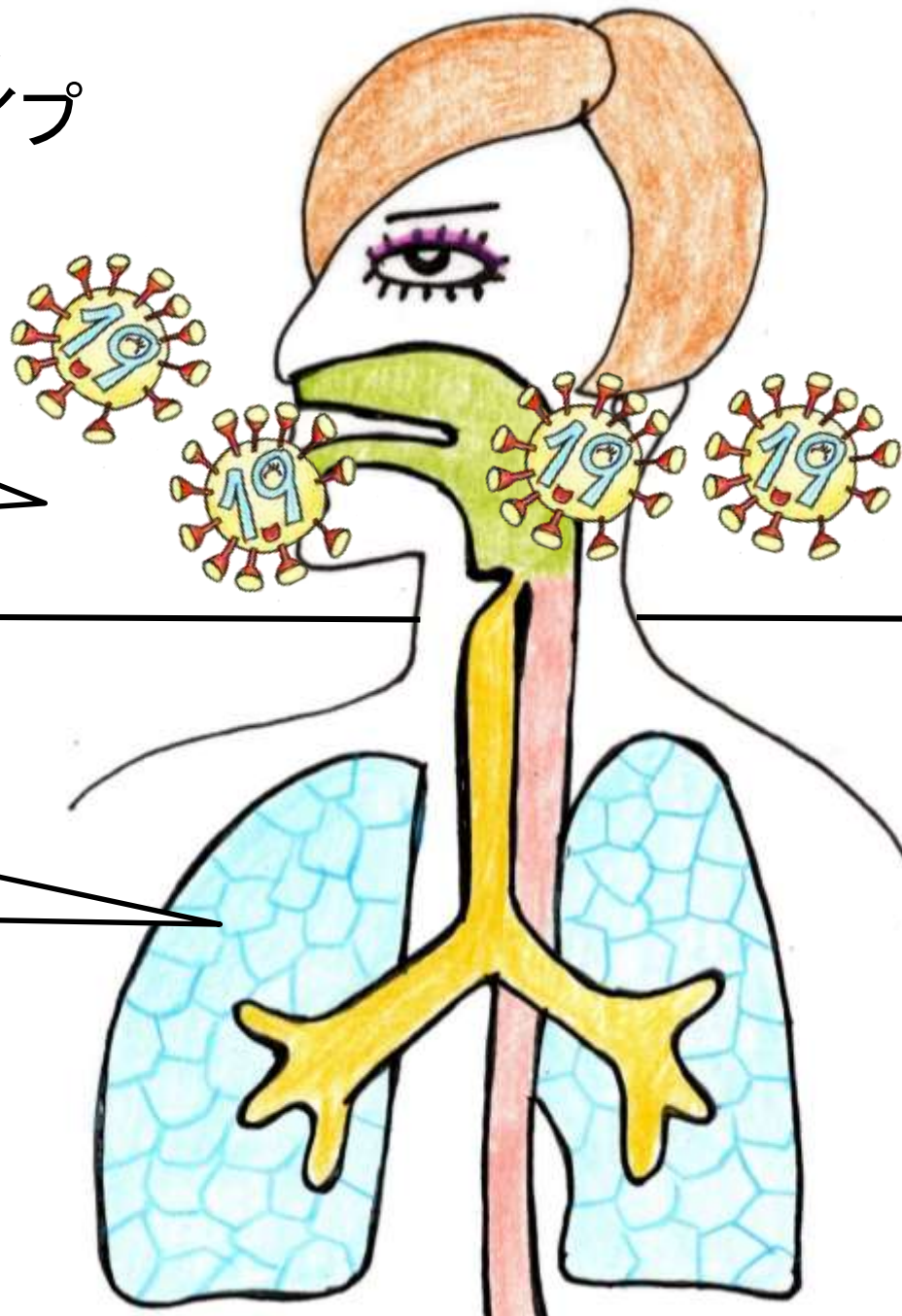
③ 重症肺炎



① 発熱＋倦怠感＋咳
が中心の「上気道炎」タイプ

咳、鼻水、
のど痛は
上気道の症状

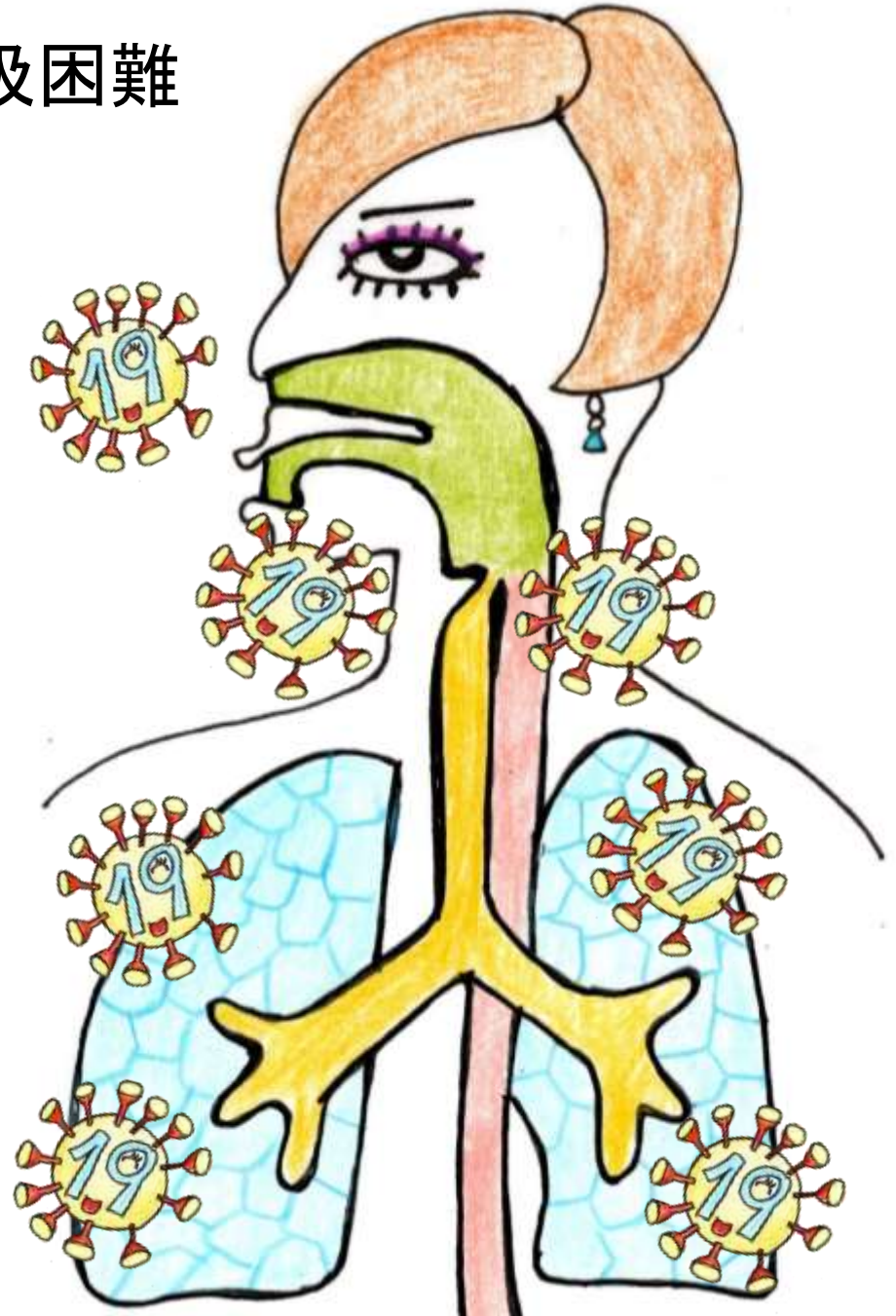
下気道には
感染していない



② 発熱＋倦怠感＋咳＋呼吸困難
の「肺炎」タイプ

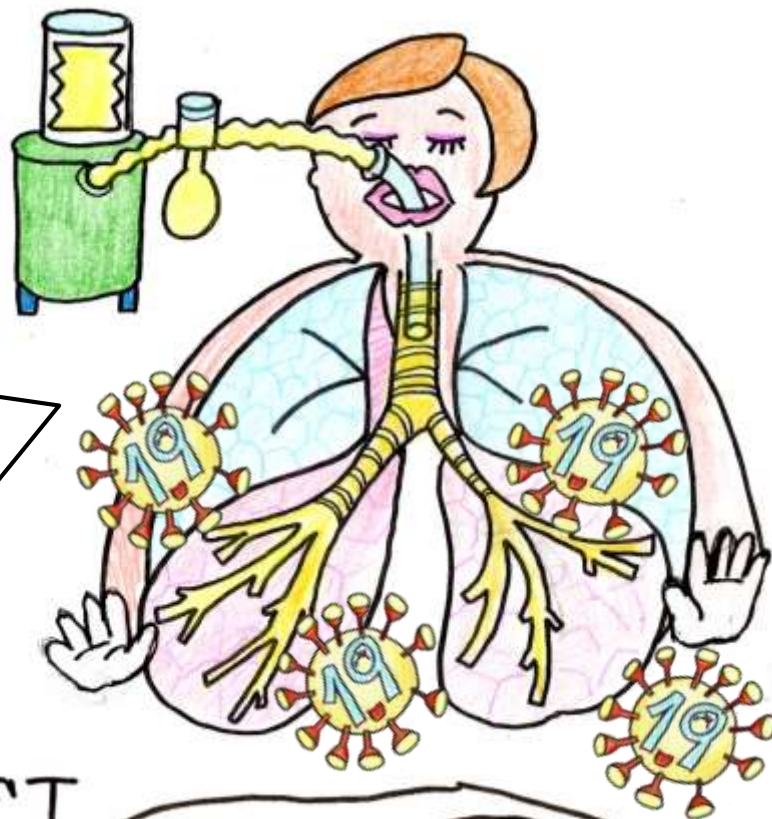
このコロナは
下気道が
大好き

下
気
道



③ さらにARDSを発症し 生命に関わる「重症肺炎」

感染後1週間ごろより
呼吸状態が急速に悪化するタイプ。
WHOによると、高齢者や糖尿病
や心臓の病気など持病がある場合
に起こりやすい



CT

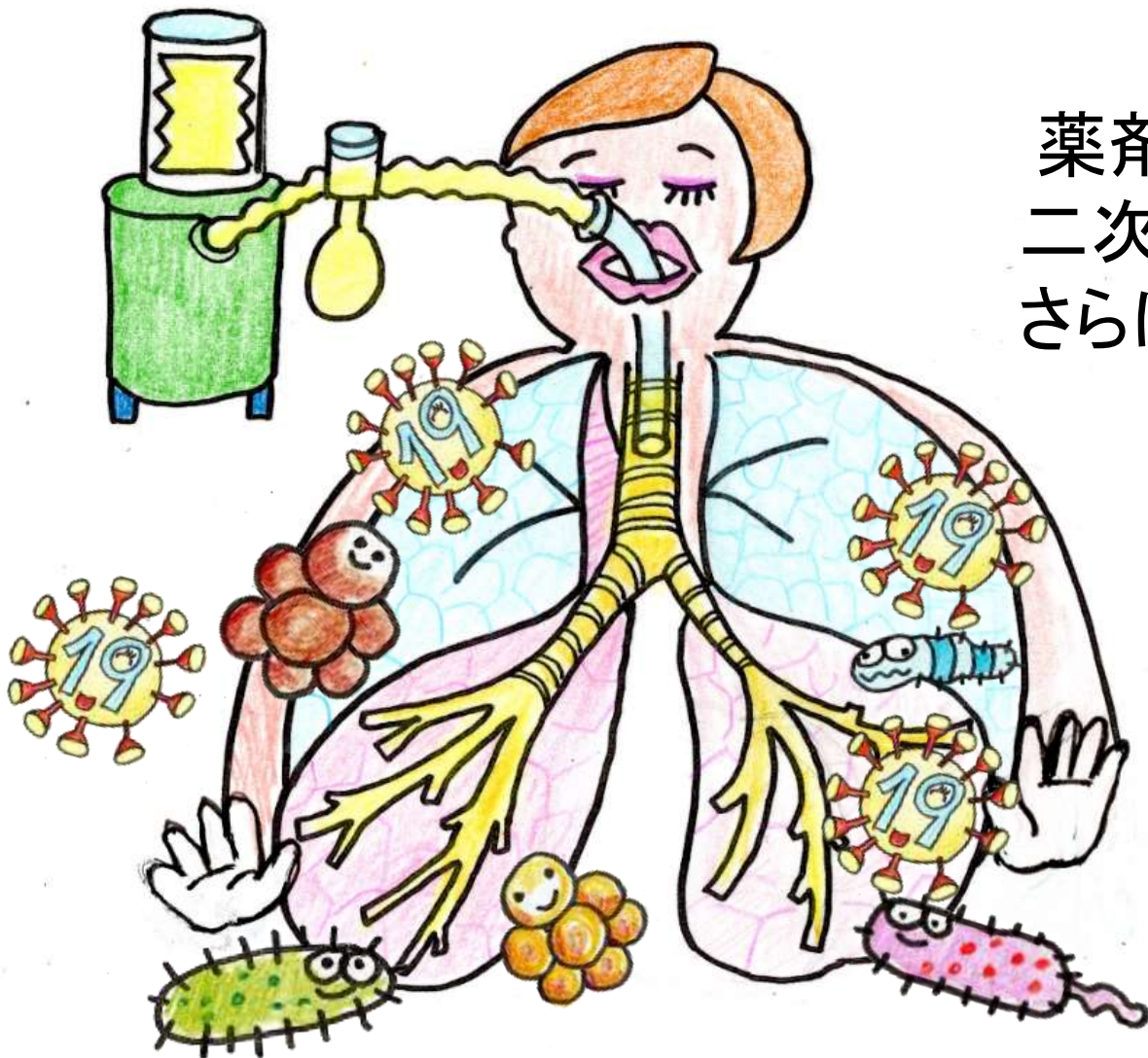


白い部分が異常

※ ARDS (Acute Respiratory Distress Syndrome)
急性呼吸促迫症候群。急性呼吸不全の原因の一つ

ウイルス性肺炎に加えて 細菌性肺炎を二次的に合併して、更に重症化

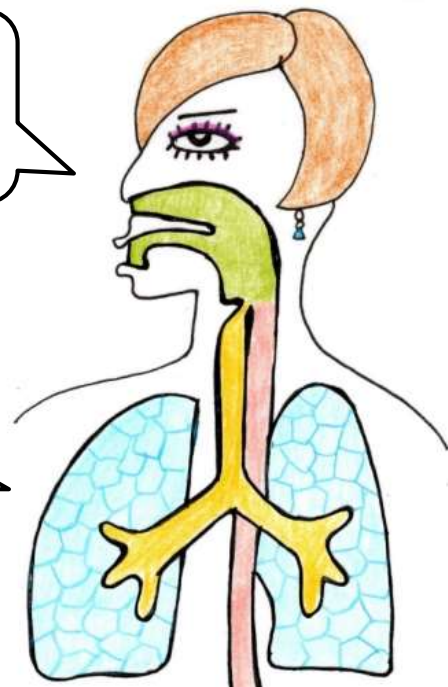
薬剤耐性菌が
二次感染したら
さらに治療困難



MRSA
VRE
MDRP
MDRA
CRE
...

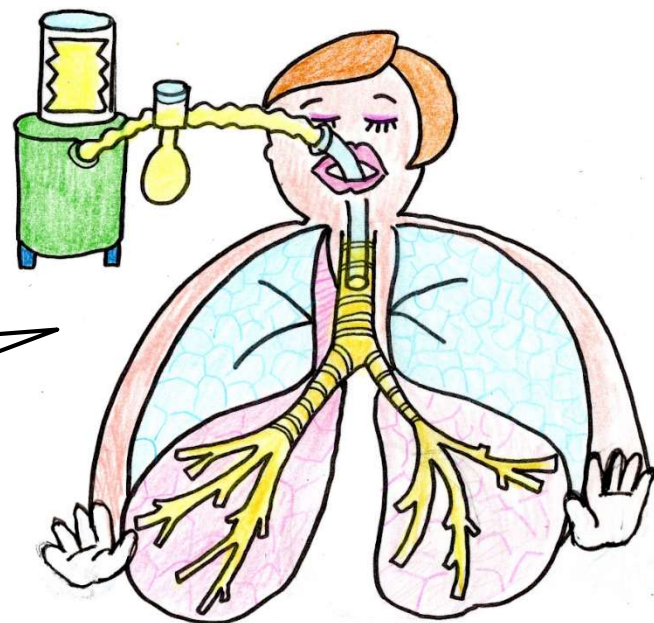
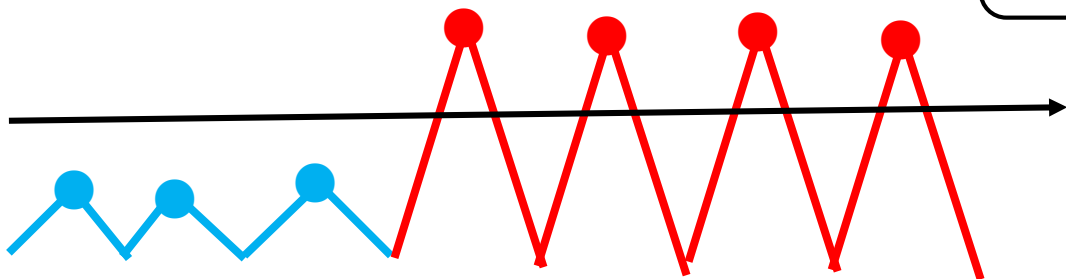
新型コロナの3パターン

① 単なる風邪
(上気道炎)



② 肺炎

37.5°C ↗



③ 重症肺炎

重症肺炎 4%

肺炎 16%

風邪 80%



重症化した人も
約半数は回復

回復

「新型コロナウイルス感染症対策の見解」
新型コロナウイルス感染症対策専門家会議
2020年3月2日

これまでに
判明してきた事実

(2020年2月24日 新型コロナウイルス感染症対策専門家会議)



新型コロナウイルスに感染した人は**ほとんどが無症状**ないし軽症であり、既に回復している人もいます。

国内の症例を分析すると
発熱や呼吸器症状が1週間前後持続することが多く
強いだるさ(倦怠感)を訴える人が多いです。

大事なものは…

手指消毒
または
石けんと流水手洗い



常に、手指衛生



手指消毒

または

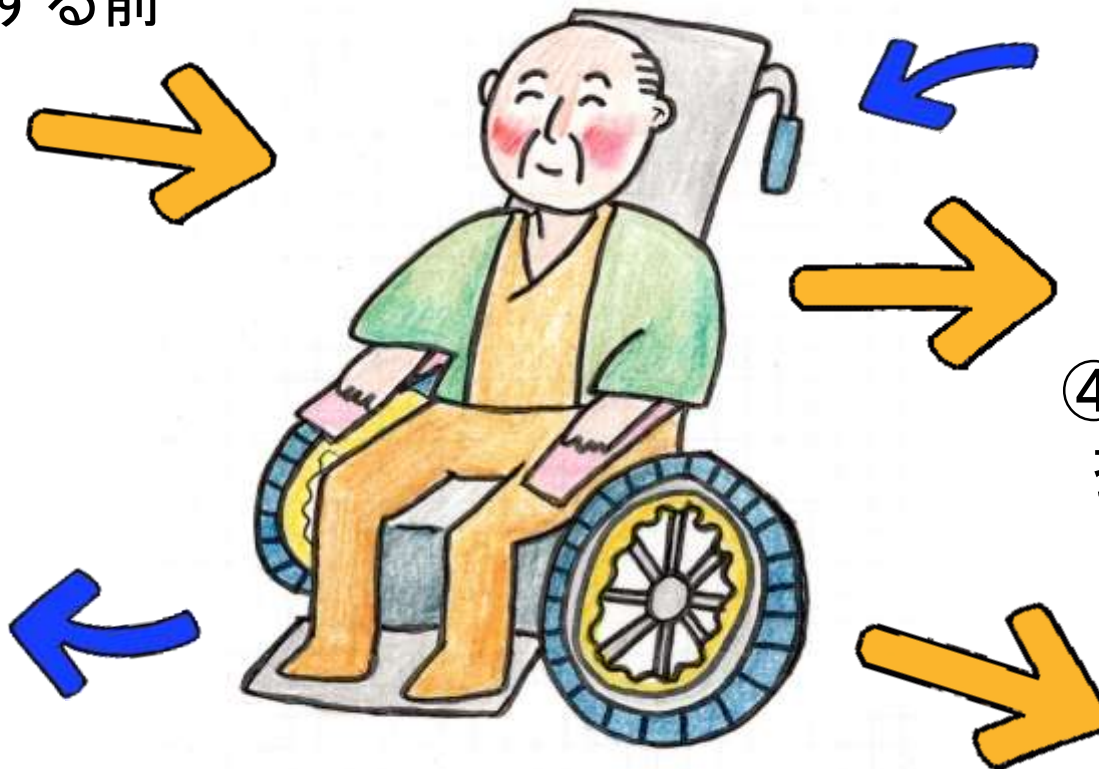


石けんと流水手洗い

手指衛生 5つの瞬間 @ 介護施設

① 入所者に
接触する前

② バルーン挿入など
清潔操作の前



④ 入所者に
接触した後

③ 尿など体液に触れた
おそれのある時

⑤ 入所者の周りの環境
(コンタクトポイント)に触れた時

触るたびに
手指衛生！



手、きれい！



触るたびに
手指衛生！



手、きれい！



手指
消毒

手 ぴかぴか！



せめて
ワシに触る前には
手をきれいにしてね

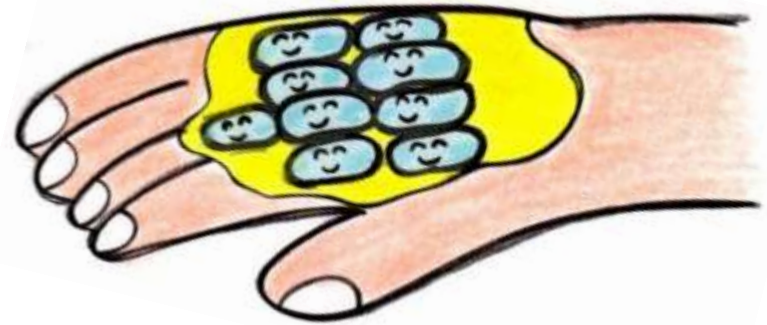


手荒れが起こる前から
朝に夕に、保湿する

乾燥肌になると、
角質層が剥離して
皮膚のバリアがくずれます



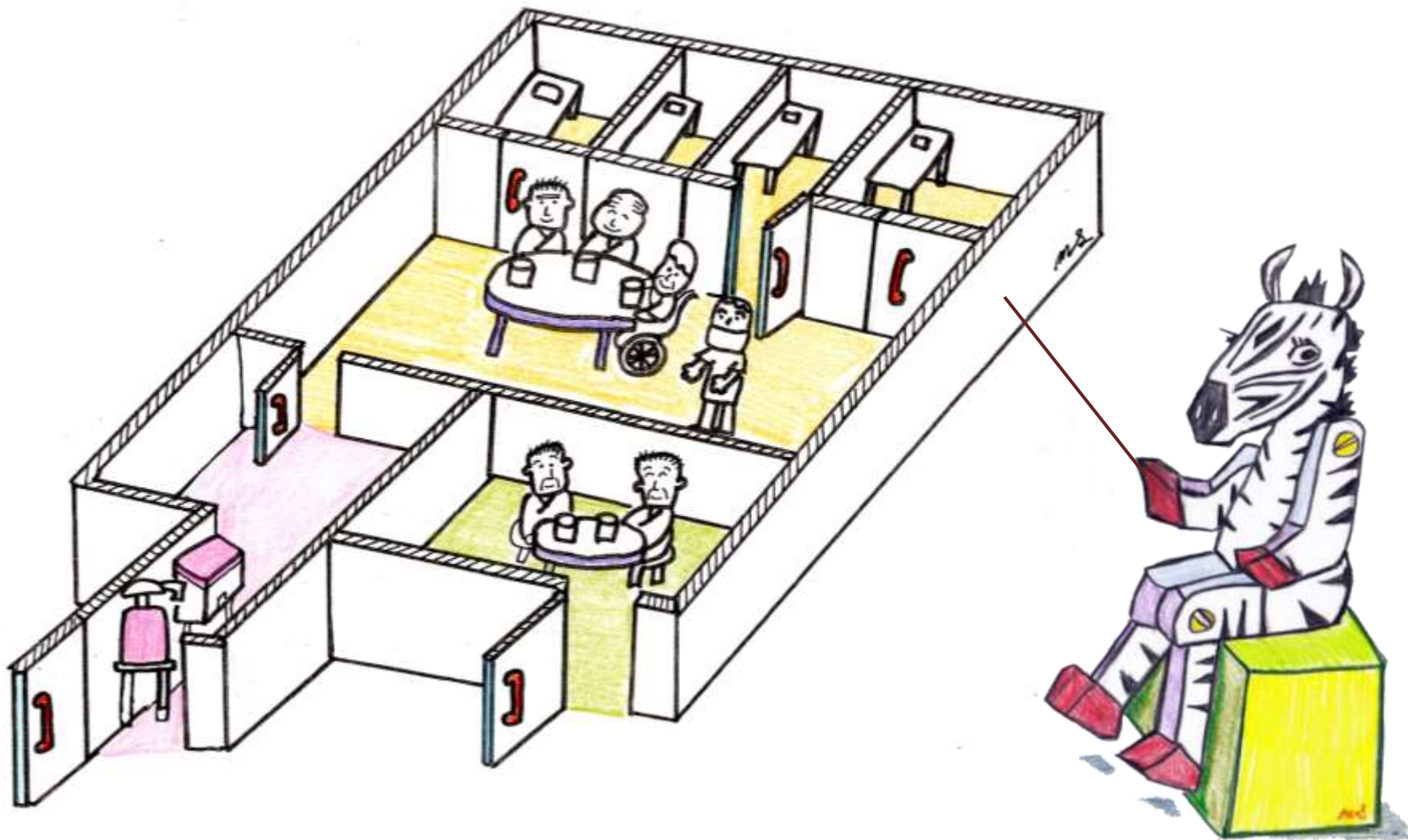
油分で皮膚を保護して、保水して
皮膚を柔らかくしましょう



入浴後が最も効果的。
仕事の合間にも頻回に
塗れば、なおさら良いです

3

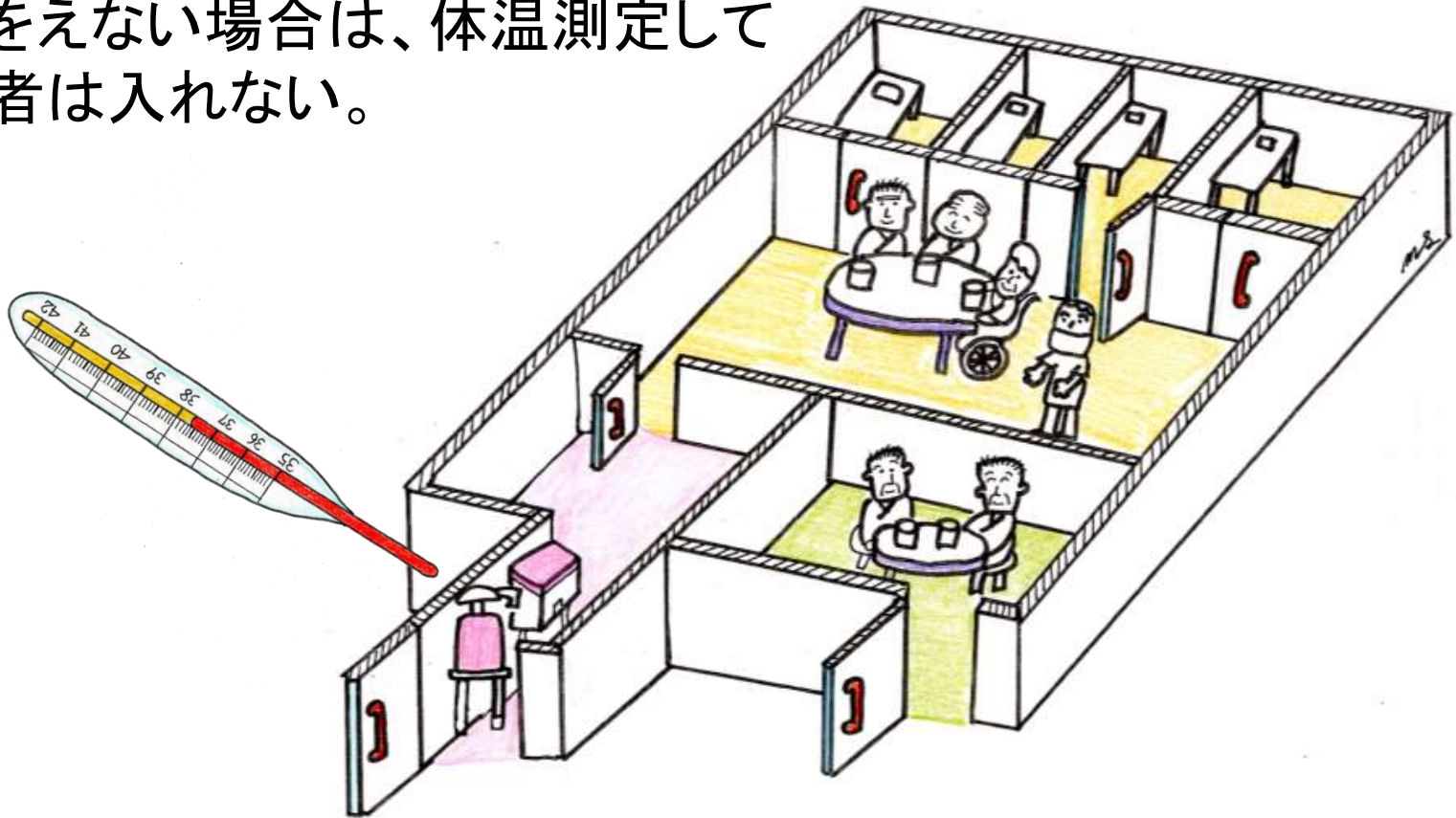
介護施設でのコロナ対策



感染対策は、施設の入り口から始まる

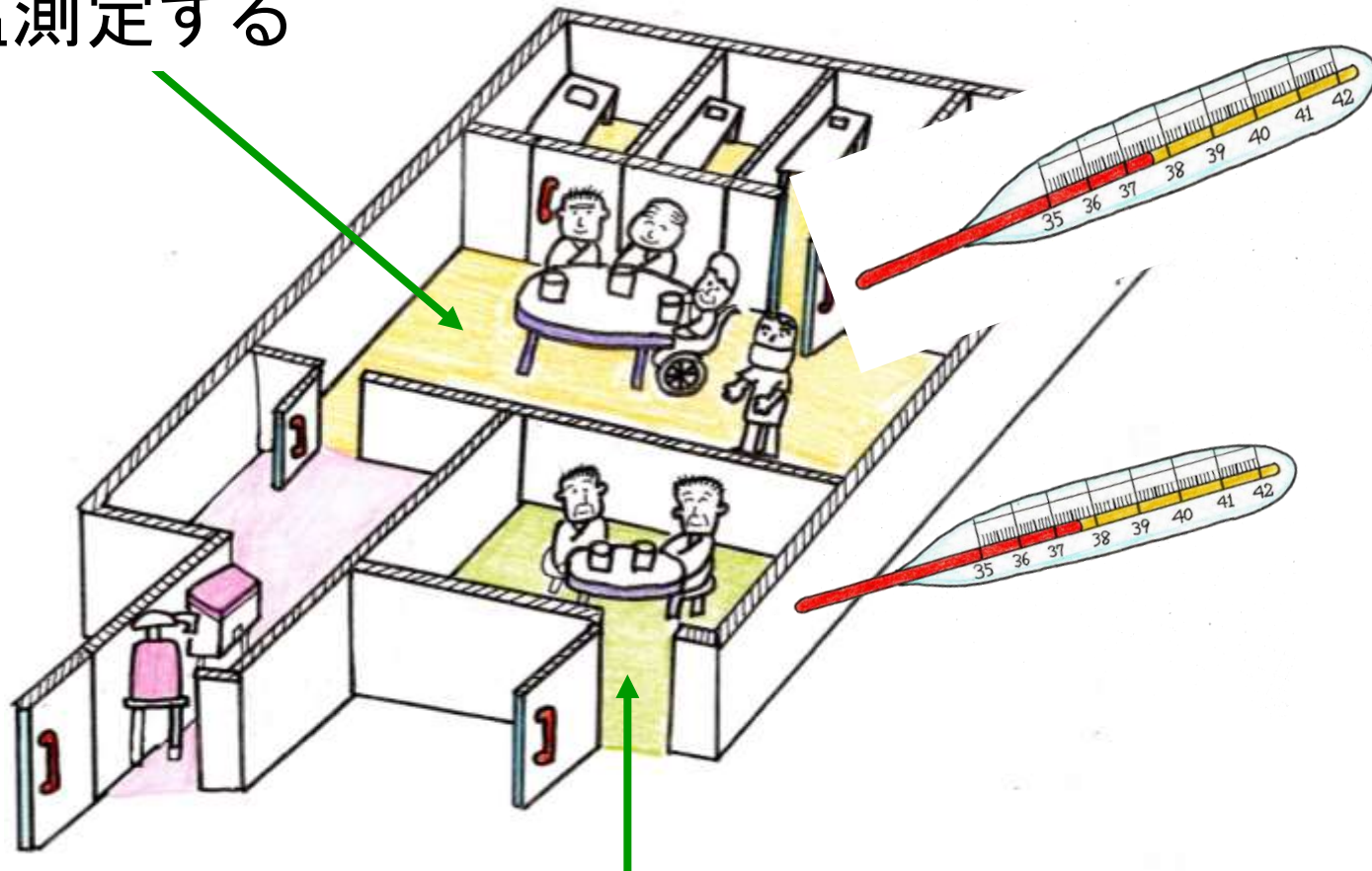
面会は原則禁止

やむをえない場合は、体温測定して
発熱者は入れない。



入口に、手指消毒剤と
フタ付き足踏み開閉式マスク専用ごみ箱を設置する

入所者は、一日1回以上 体温測定する



- ① 通所利用者(デイサービス)は、送迎前に自宅で体温測定して、発熱者は通所させない
- ② 通所利用者に陽性者が出た場合、「休業」を検討する

全ての職員は、毎朝、自分の体調をチェックします。
発熱、咳などがあれば、出勤しません



職員が仕事を休む際の目安として何度以上を発熱とするかは、施設毎での検討が必要ですが、感染症法では「37.5度以上が発熱」と定義されています。

また、介護施設で働く人は、感染リスクの高い場所（換気が悪く、人が密に集まって過ごすような空間。不特定多数の人が接触するおそれが高い場所）に行く機会を減らすなど、当分の間、一層の感染対策を行うことが求められています。



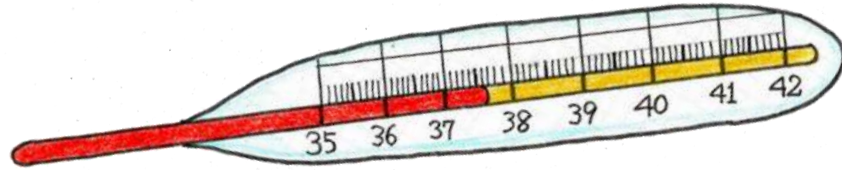
最近では、感染リスクの高い場所にも行ってません！

委託業者からの物品の受け渡しなどは
施設の玄関など、限られた場所で行います



施設内に
立ち入る場合は
体温を測定します

体温測定



- 入所者: 1日1回以上測定
- 利用者: 送迎前に測定
- 職 員: 出勤前に測定
- 面会者: やむを得ない場合は、測定して面会
- 委託業者: 施設内に立ち入る前に測定

ウイルスを施設内に入れない！！！！

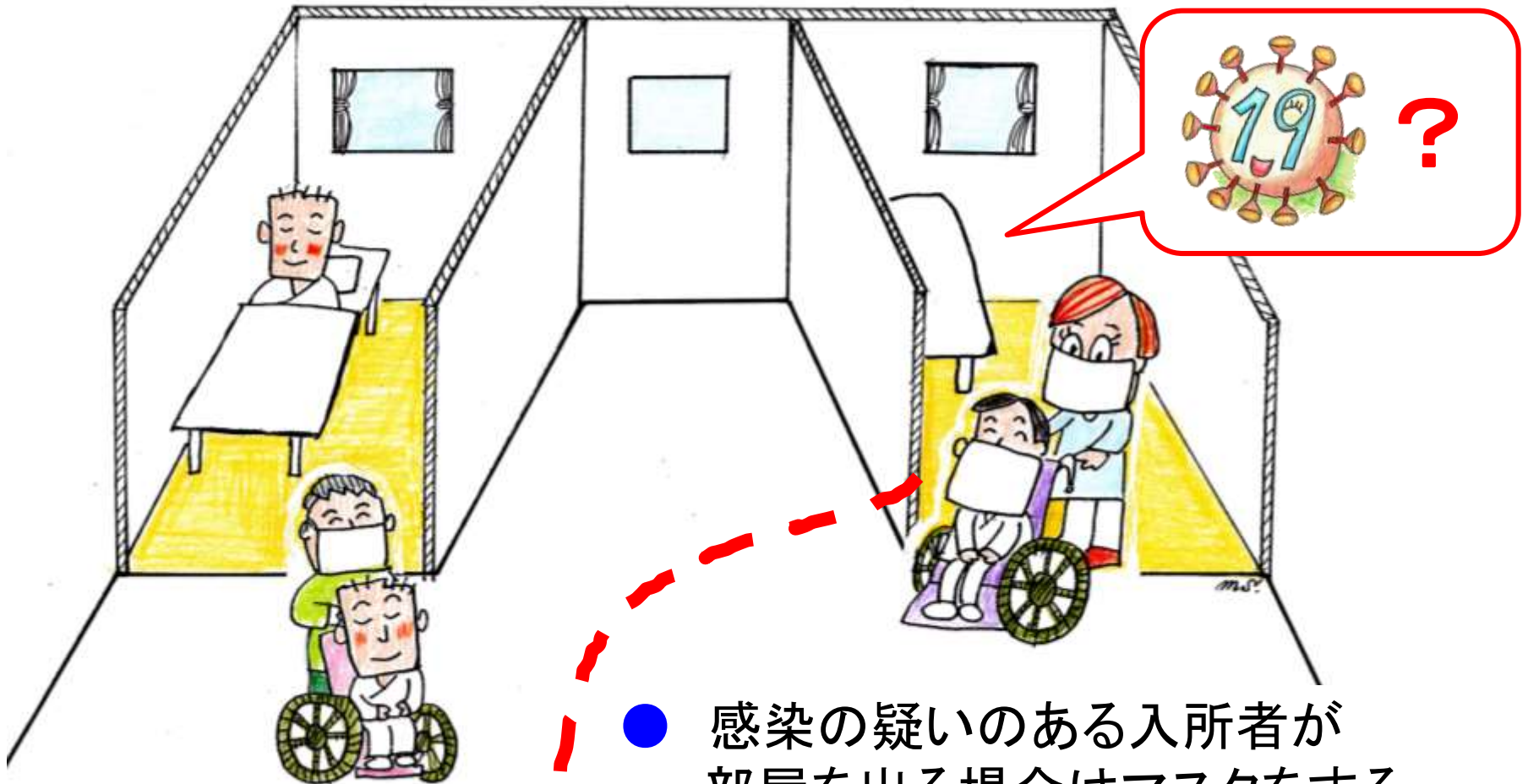
37.5°C ↗

隔離、隔離...



Early detection,
early isolation!

施設において、症状が継続している場合や
医療機関受診後、診断結果が確定するまでの期間は...



- 感染の疑いのある入所者が部屋を出る場合はマスクをする
- 可能な限り、担当職員を専属にする

感染力：感染者1人から何人に感染するか？（国立感染研データなど）

1.4~2.5人

WHO

12~18人

2~4人

5~7人

1.3人

8~12人

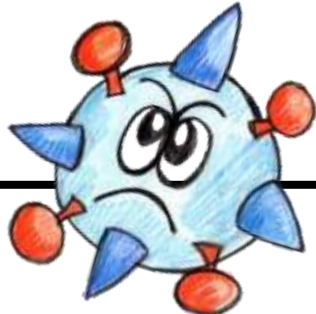
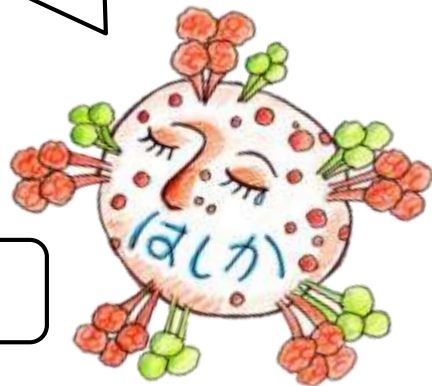
4~7人

わたしは
おたふく
どすえ

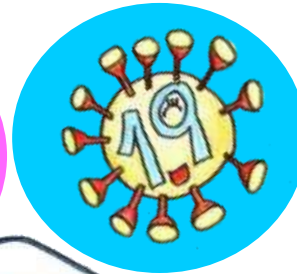
インフルエンザ

基本再産生数
Basic Reproduction Number

※SARS 重症急性呼吸器症候群



クラスターとは「一連のつながりで感染が確認された人達の集団」



海外

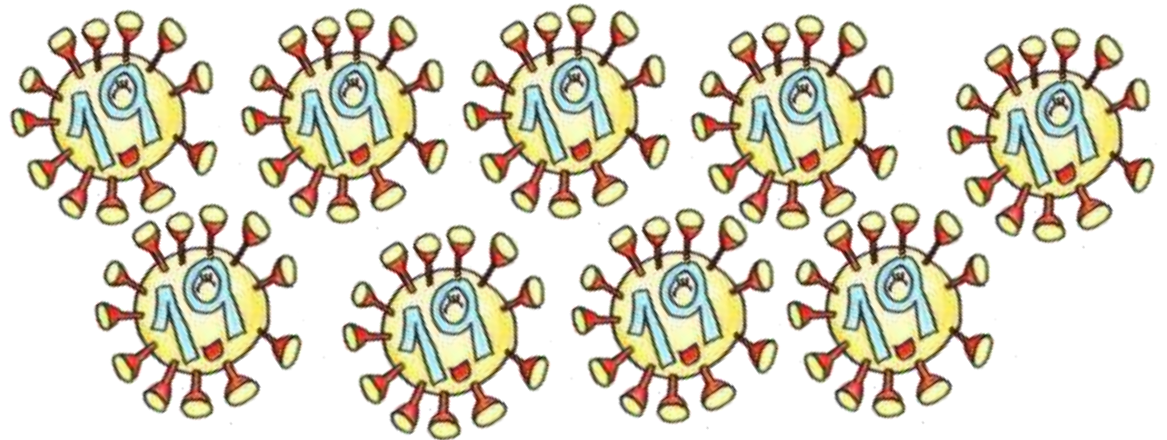


スプレッダー
(広げる人)



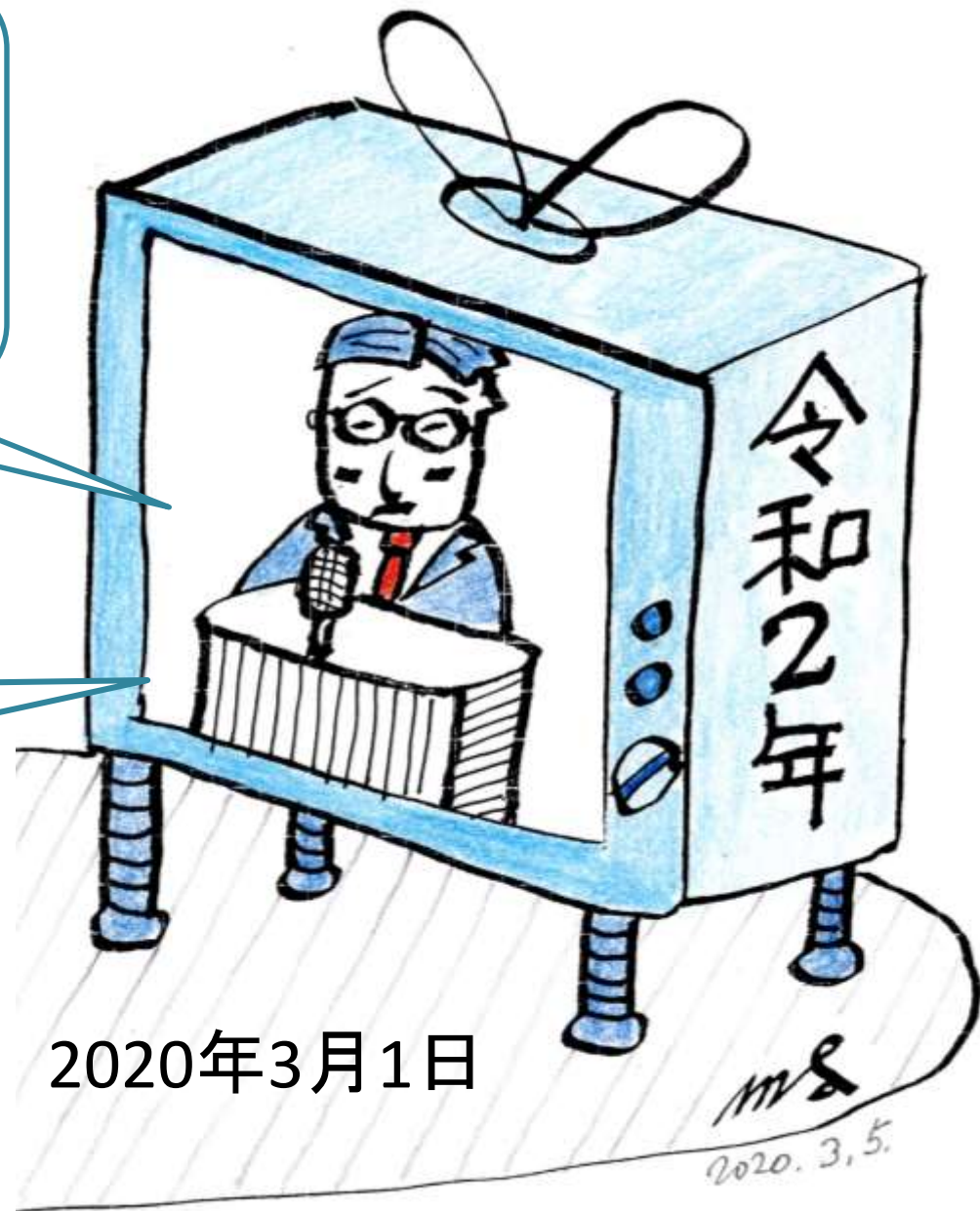
クラスター

国内で9人



国内の感染者の
8割の方は
他の人に
感染させていません

しかし……

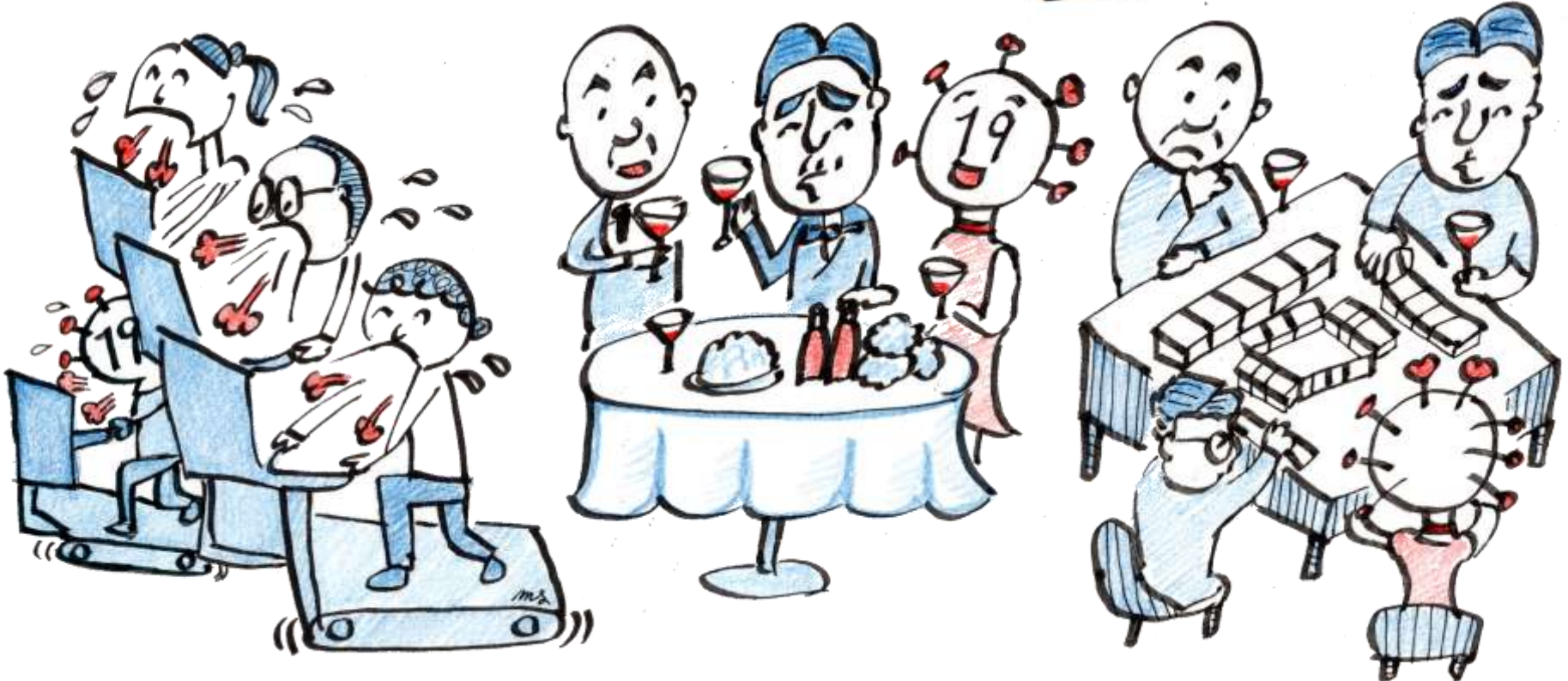
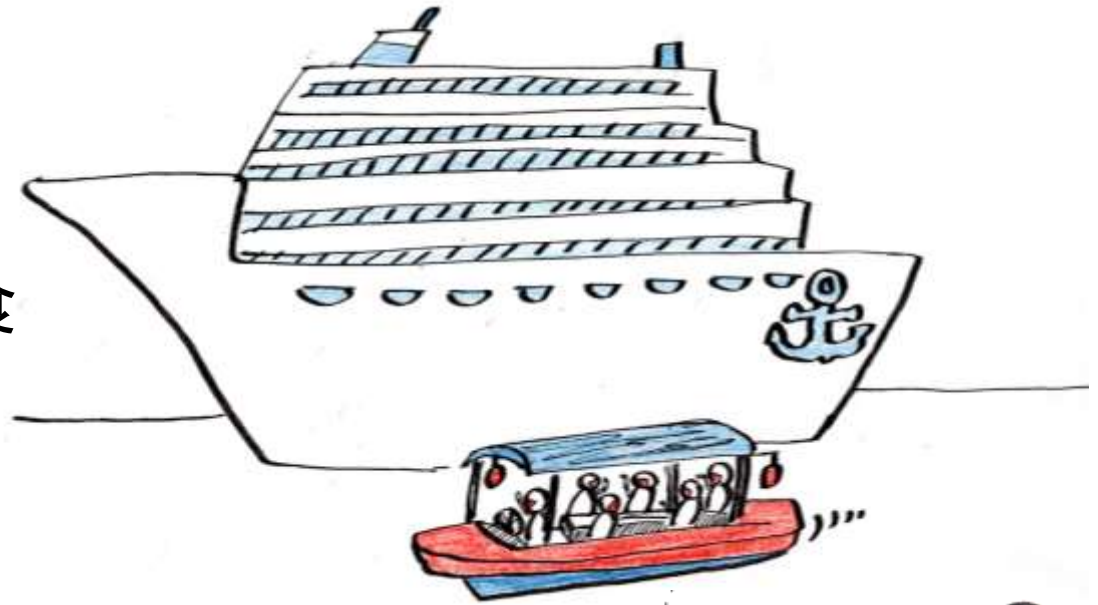


2020年3月1日

MS
2020.3.5.

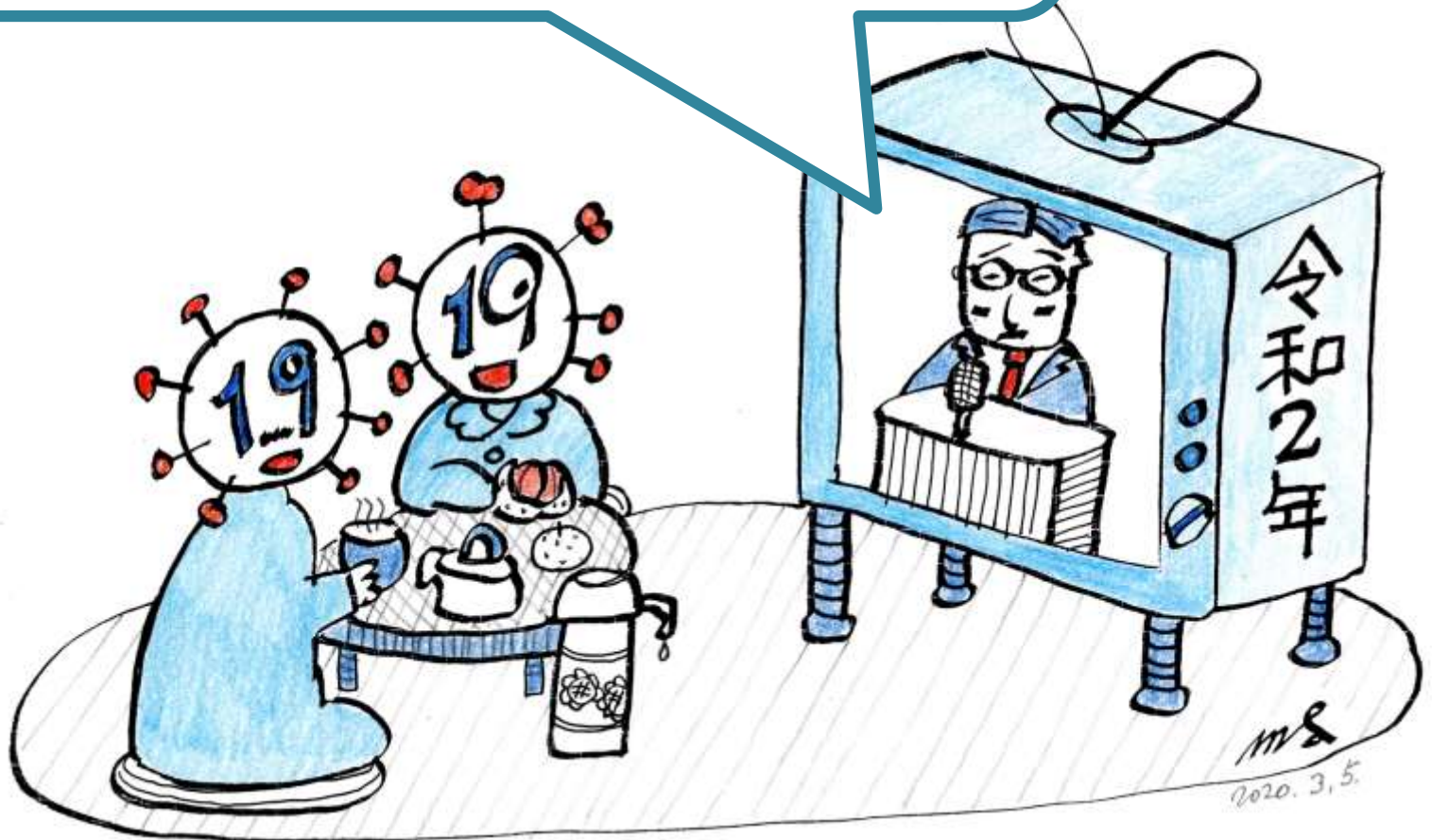
クラスター感染事例

- ・ スポーツジム
- ・ 屋形船
- ・ ビュッフェスタイルの会食
- ・ 雀荘 など



国民の皆さまへのお願い

換気が悪く
人が密に集まって過ごすような空間に
集団で集まることは避けてください



クラスター感染の危険がいっぱい！



濃厚接触しないように、気をつけよう



濃厚接触とはどのようなことでしょうか？

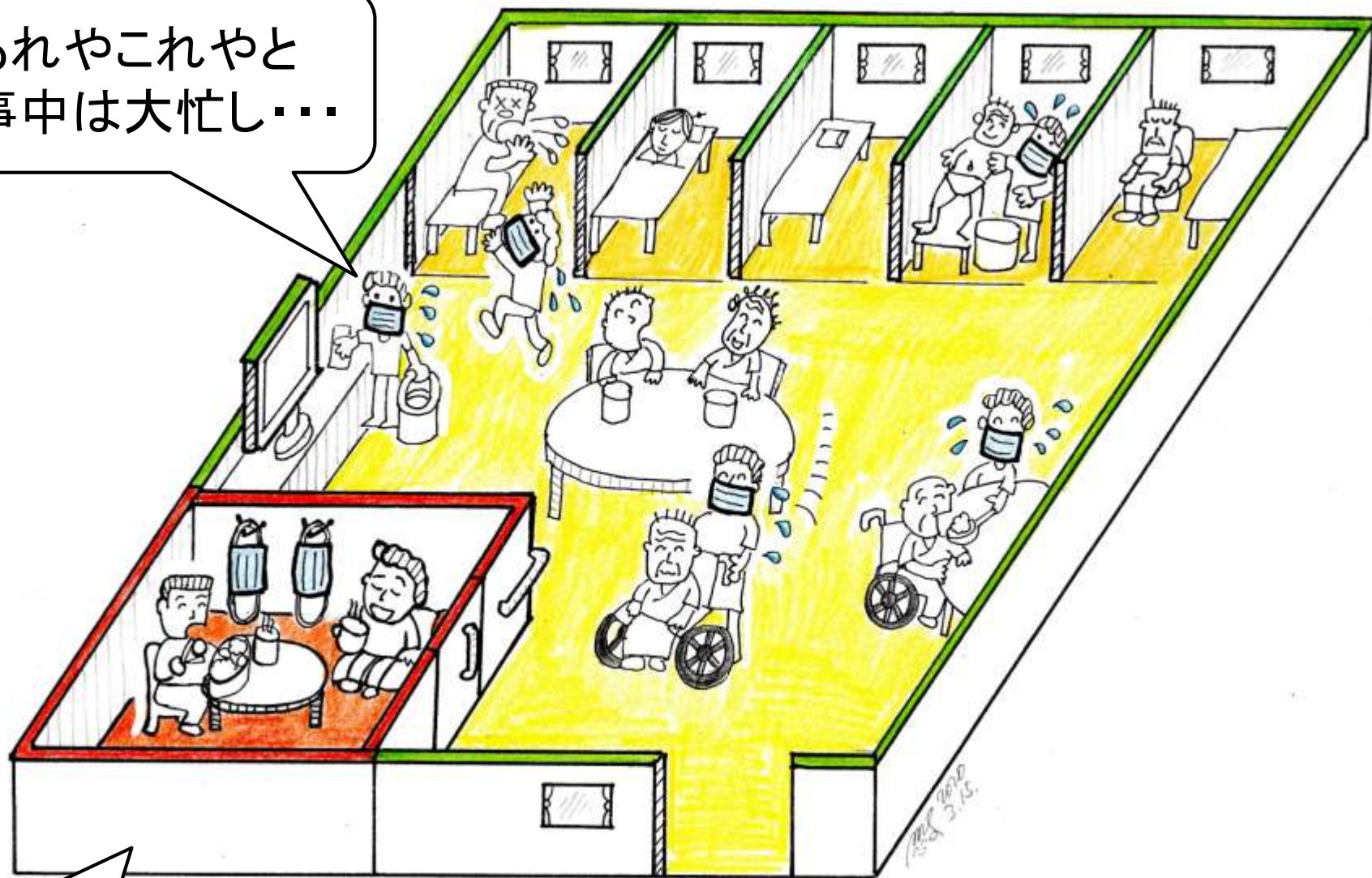
(新型コロナウイルスに関するQ&A(一般の方向け))

濃厚接触かどうかを判断する上で重要な要素は二つあり、①距離の近さと②時間の長さです。

必要な感染予防策をせずに手で触れること、または対面で互いに手を伸ばしたら届く距離(目安として2メートル)で一定時間以上接触があった場合に濃厚接触者と考えられます。

新型コロナウイルス感染症対策専門家会議では、対面で人と人との距離が近い接触(互いに手を伸ばしたら届く距離で2メートル程度)が、会話などで一定時間以上続き、多くの人々との間で交わされる環境は感染を拡大させるリスクが高いとされています。

あれやこれやと
仕事中は大忙し...



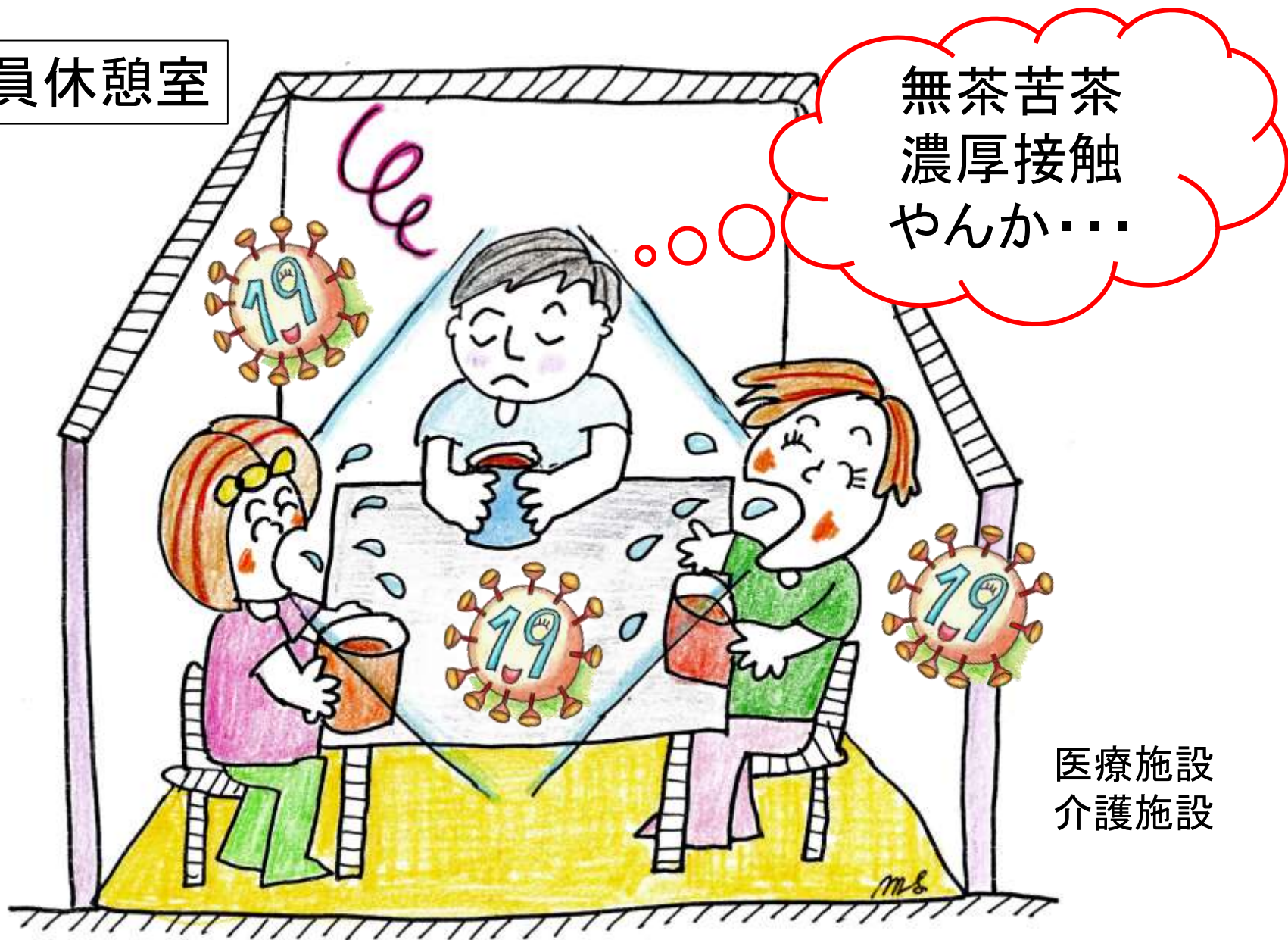
休憩室で
ほっと一息...



職員は、仕事中は入所者さんのお世話で大忙しです。
休憩室や職員食堂で、ほっと一息つく時に、ついつい感染予防
を忘れてしまうかもしれません。
新型コロナウイルスに感染した人は、ほとんどが無症状ないし
軽症の人が多くとされています。
休憩室でも、感染予防に心がけましょう。

休憩室で、職員がお互いを感染させないように・・・

職員休憩室



無茶苦茶
濃厚接触
やんか・・・

医療施設
介護施設

お菓子は
個包装のものに
しましょう

休憩室のポテトチップスが
原因でノロウイルスが
アウトブレイクしたケースが
あります

咳エチケットを
忘れずに！

定期的な
換気も大事

職員休憩室

医療施設
介護施設



4 コンタクトポイントをふく

コンタクトポイントとは
みんなが、よく触るところ



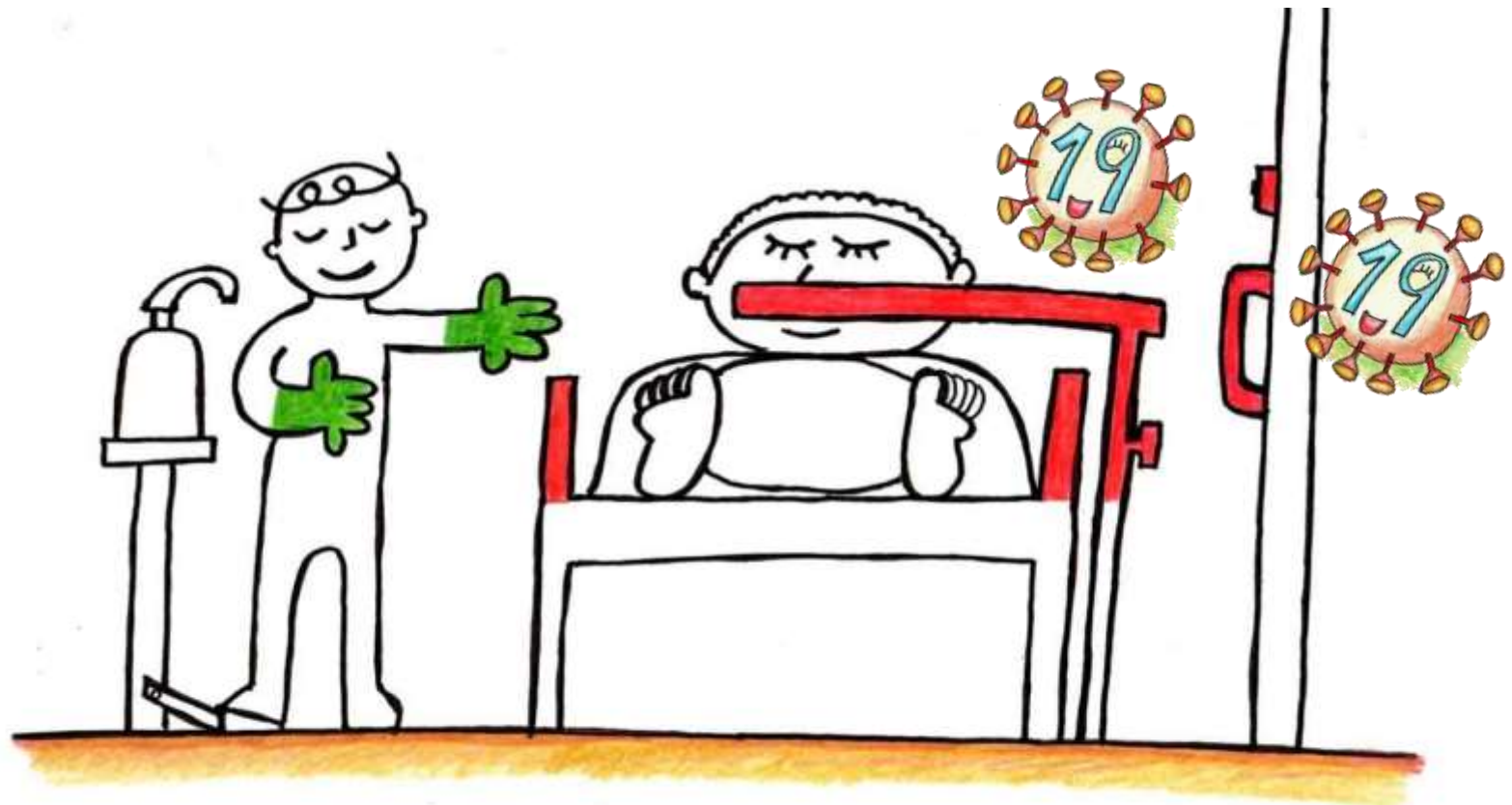
清潔だと思っけていても...



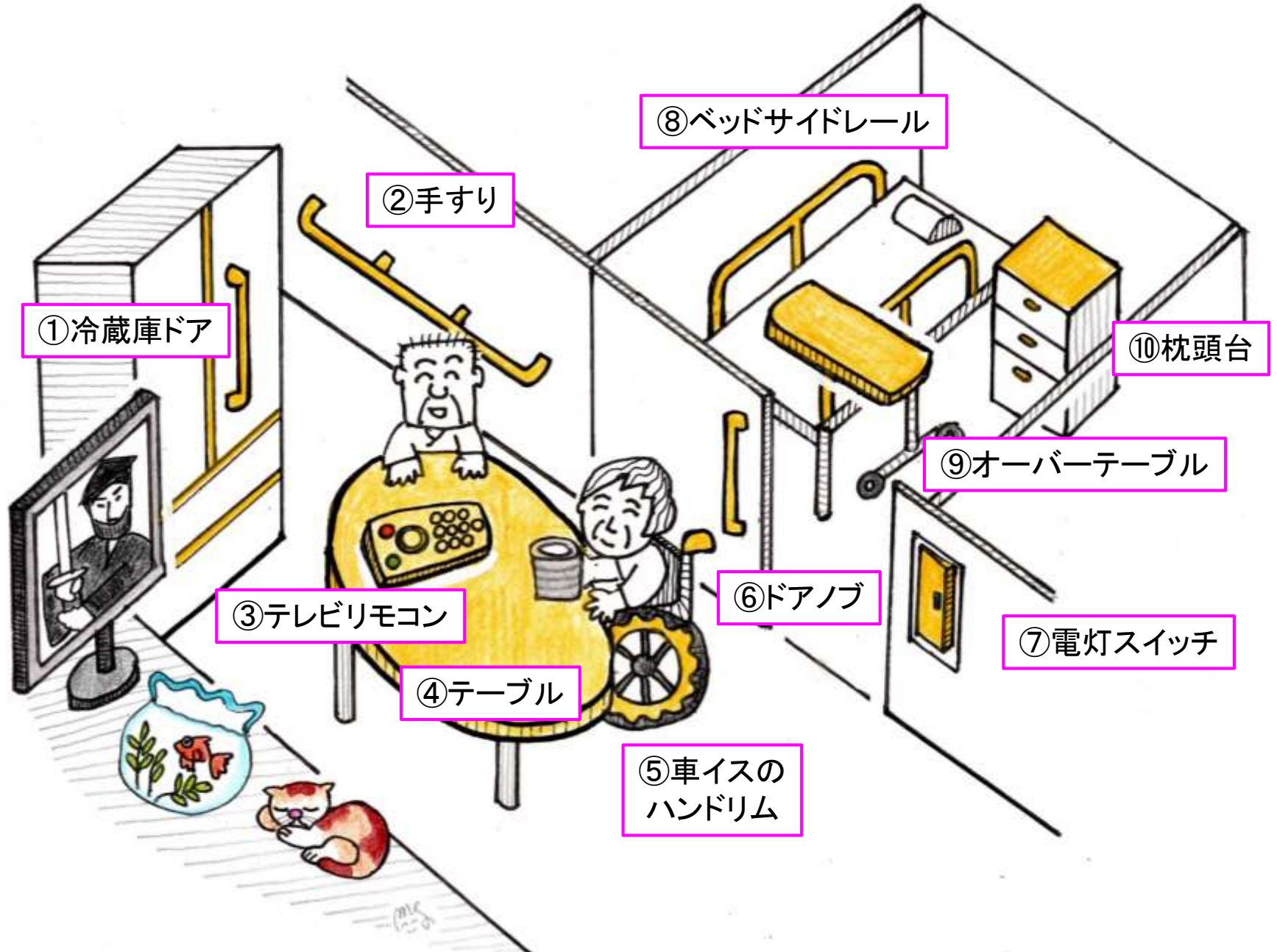


コンタクトポイントの消毒は大切です。手指衛生を心がけていても、ウイルスが付着したコンタクトポイントを触ってしまうと、手指が再び汚染されてしまいます。

手袋をして消毒用エタノールや次亜塩素酸ナトリウム水溶液などで湿らせたクロスや市販の環境清拭用ワイプを用いてコンタクトポイントを丁寧に拭きましょう。



介護施設のコンタクトポイント (トイレを除く)



乾燥表面での生存期間



ウイルスは、1日～数週間



細菌は1年以上、生き延びる

2～8時間



インフルエンザ

数日



2週間



せいぜい数日？



細菌はいつまでも
生き延びまっせー



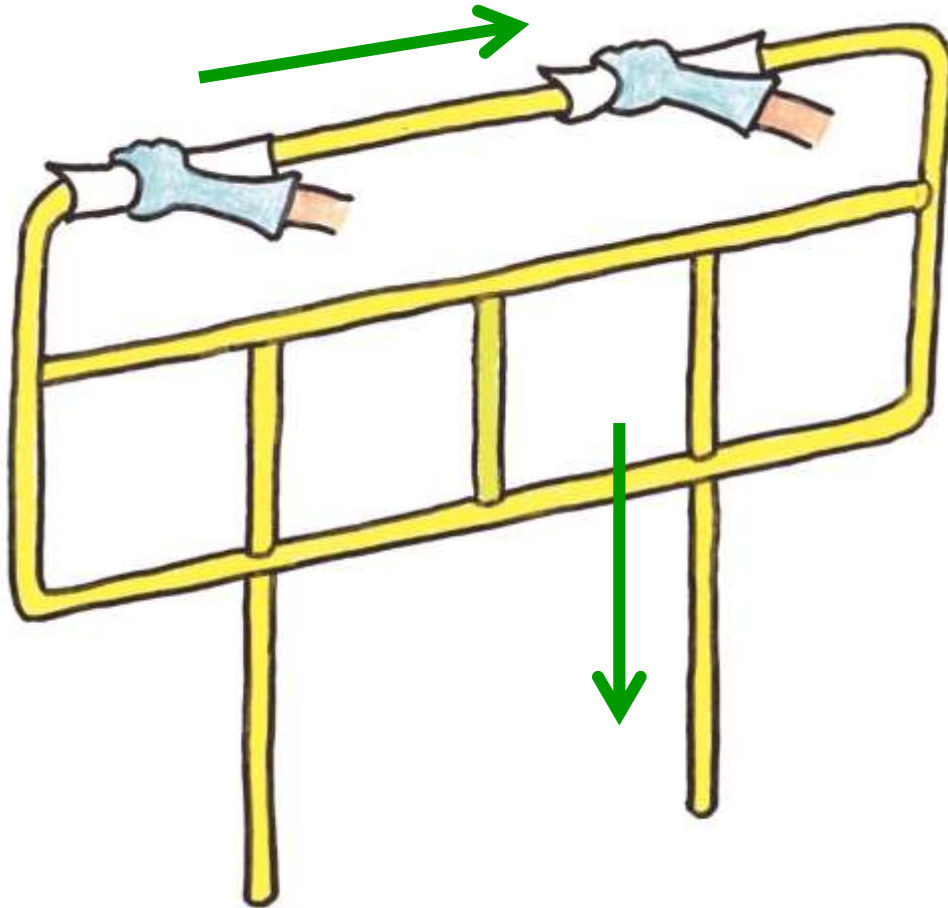
きれいなポイントから 汚れたポイントへ
奥から手前へ S字でふきます



原則は、上から下へ。一方通行でふく

Bed side rails
ベッドサイドレール

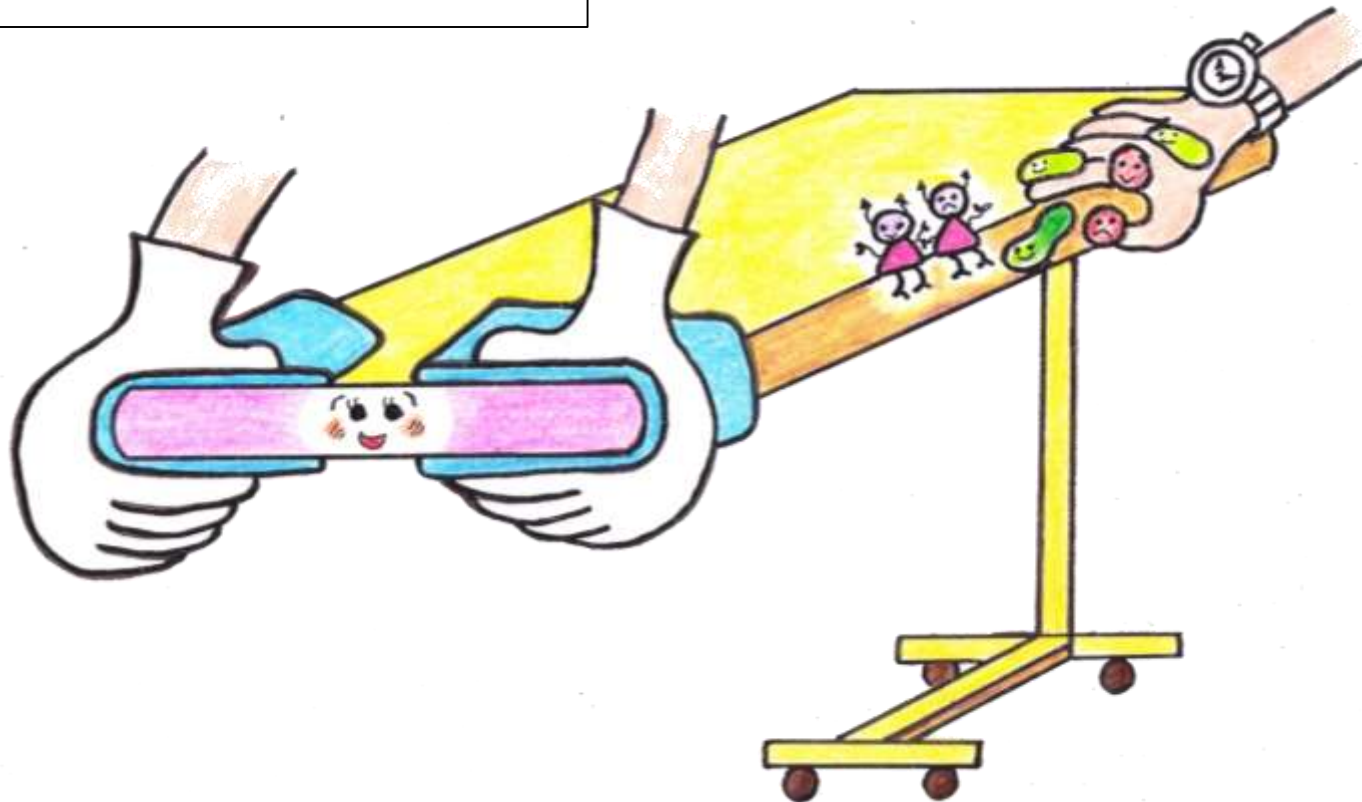
下面までギュッツと握って
しっかりとふく!



オーバーテーブルは、裏面も汚い

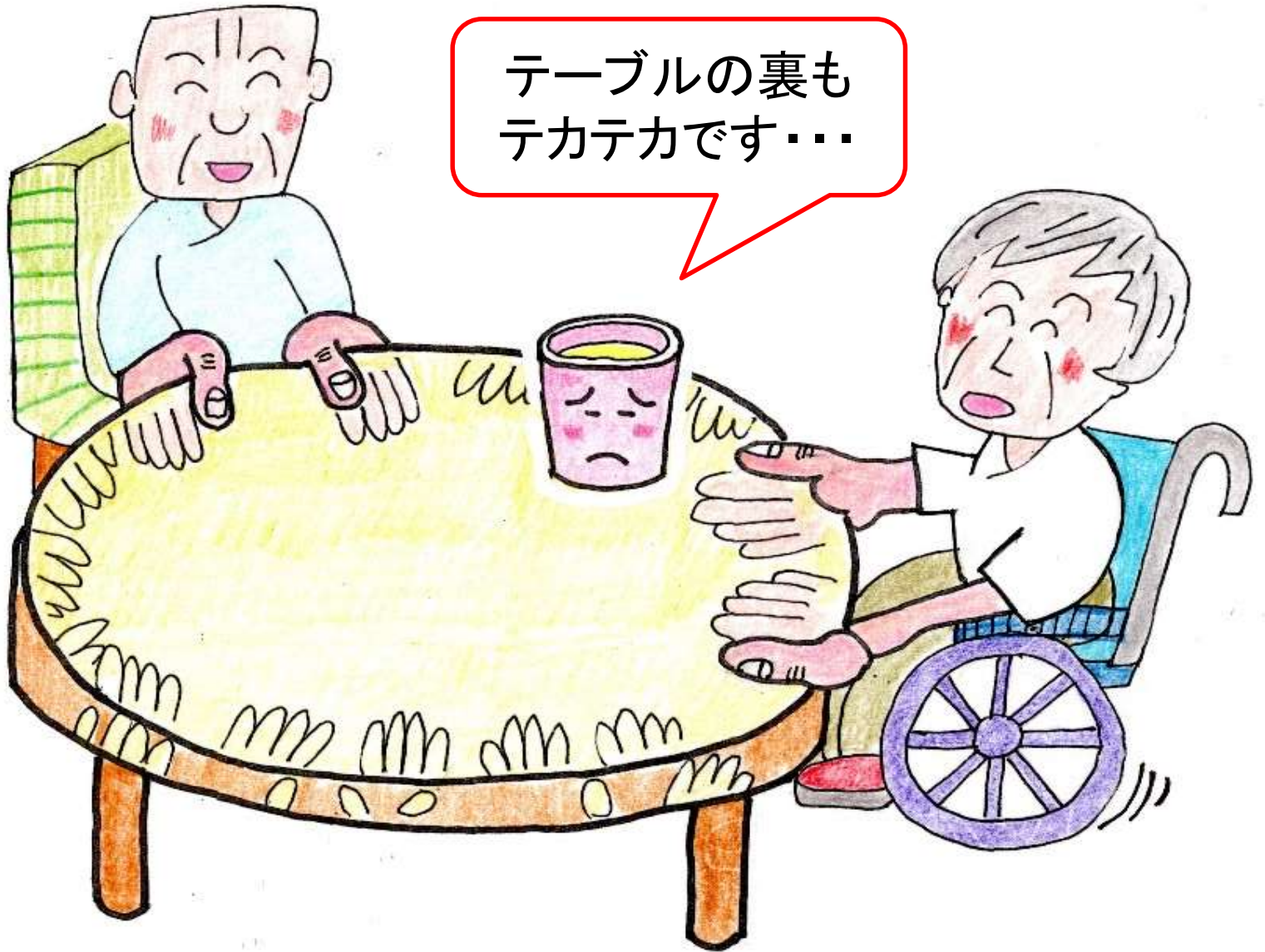


オーバーテーブル over table



側面、裏面まで、しっかりと除菌しましょう

テーブルの裏も
テカテカです...



このウイルスは
ウンチにも排出される
らしいわ…

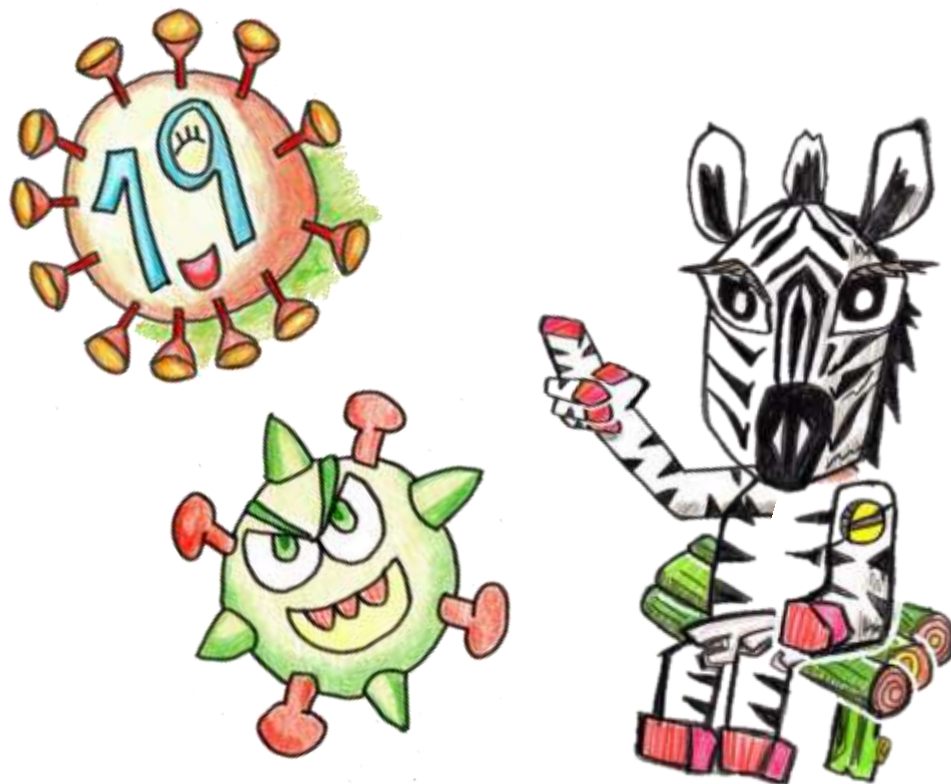
トイレも
適切に清掃
しましょう



最後に・・・

新型コロナ対策は、基本的には、介護施設でこれまで毎年やっておられるインフルエンザ対策と同じです。

コロナに関する知見、検査法、治療法などが確立するまで、あと少しの期間、がんばりましょう。



おわり